



--- Treść przekazanej wiadomości ---

Temat:SO 0509/4/38/2019

Data:Thu, 5 Sep 2019 00:58:50 +0200

Nadawca:

Wręczyca Wielka, dnia: 5 września 2019 roku

Inicjatorka Społeczna

SO 0509/4/38/2019

Odbiorcy Szanowni Państwo:

Sz.P. Prezydent, Minister Administracji, Zespół ds. Utworzenia Województwa Częstochowskiego

Sz.P. Urząd Miasta Częstochowy

Sz.P. Samorząd powiatowy powiatu : Kłobuckiego, Myszkowskiego, Częstochowskiego, Zawierciańskiego, Pajęczańskiego, Radomszczańskiego, Wieluńskiego, Włoszczowskiego, Wieruszowskiego

Sz.P. Gminy Powiatów: Kłobuckiego, Myszkowskiego, Częstochowskiego, Zawierciańskiego, Pajęczańskiego, Radomszczańskiego, Wieluńskiego, Wieruszowskiego, Włoszczowskiego (Secemin, Moskorzew), Oleskiego (Praszka), Lublinieckiego : Boronów, Woźniki, Kochanowice, Koszęcin, Pawonków

SPOSTRZEŻENIA OBYWATELSKIE

INICJATORKI SPOŁECZNEJ, OBYWATELKI RZECZPOSPOLITEJ POLSKIEJ

nie jest to : informacja / oferta handlowa, marketingowa a spostrzeżenia celem interesu publicznego

Podstawa prawna:

art. 54 i 63 Konstytucji Rzeczypospolitej Polskiej (Dz.U. 1997 nr 78 poz. 483);

art. 7 Kodeksu Cywilnego tj. (Dz.U. 2019 poz. 1145); art. 2 ust. 1, art. 2 ust. 2 pkt. 1) Ustawy z dnia 11 lipca 2014 roku o petycjach (Dz.U. 2018 poz. 870, Dz.U. 2017 poz. 1123); art. 63, art. 221 Kodeksu Postępowania Administracyjnego w związku z art. 54 i 63 Konstytucji Rzeczypospolitej Polskiej (Dz.U. 1997 nr 78 poz. 483) oraz w zbiegu z Rozporządzeniem Prezesa Rady Ministrów w sprawie organizacji przyjęć wniosków i skarg (adres, imię i nazwisko).

Kieruję swoje pismo do Państwa jako 25 letnia obywatelka Rzeczypospolitej Polskiej oraz Inicjatorka Społeczna

Przedmiot pisma:

Dzień dobry, Szanowni Państwo

Przekazuję państwu załączniki w sprawie województwa Częstochowskiego, w którym widać więzi gospodarcze (połączenia gmin z Częstochową) w postaci przynależności torowiska danej gminy, powiatu do PKP PLK IZ Częstochowa oraz PKP Energetyka Zakład Staropolski w Częstochowie.

1. w Częstochowie prawdopodobnie też jest Telekomunikacja Kolejowa Telkol dawniej PKP Utrzymanie Sp.Zoo na stacji Stradom (zespół gdzie prawdopodobnie obejmuje tereny ok. Częstochowskiego, Kłobuckiego, Myszkowskiego, Lublinieckiego, Radomszczańskiego, Wieluńskiego, Pajęczańskiego) ale nie jest pewna w 100%
2. Niniejsze gminy należą do Związku Gmin Jurajskich : Bolestaw, Bukowno, Częstochowa, Dąbrowa Górnicza, Gołcza, Janów, Jerzmanowice-Przegonia, Lelów, Klucze, Kozięgłowy, Kraków, Kroczyce, Łazy, Mstów, Myszków, Niegowa, Ogrodzieniec, Olsztyn, Pilica, Poraj, Poręba, Przyrów, Siewierz, Skąta, Sławków, Sułoszowa, Trzebinia, Trzyciąż, Wielka Wieś, Włodowice, Zabierzów, Zawiercie, Zielonki, Żarki, Żarnowiec
https://pl.wikipedia.org/wiki/Zwi%C4%85zek_Gmin_Jurajskich
3. Wodociągi Częstochowskie obejmują swym zasięgiem zakres okręgu Częstochowskiego serwis internetowy: Przedsiębiorstwa <https://www.pwik.czyst.pl/>
4. w Częstochowie przy Agencji Rozwoju Regionalnego jest Jurajski Ośrodek Wsparcia Ekonomii Społecznej obejmujący obszar powiatu : Częstochowa, Częstochowskiego, Kłobuckiego, Myszkowskiego
<http://jowes.pl/o-jowes>
serwis internetowy: Jurajskiego Ośrodka Wsparcia Ekonomii Społecznej
serwis internetowy: Jurajskiego Ośrodka Wsparcia Ekonomii Społecznej zakładka o nas
5. https://pl.wikipedia.org/wiki/Wy%C5%BCyna_Krakowsko-Cz%C4%99stochowska
6. https://pl.wikipedia.org/wiki/Wy%C5%BCyna_Cz%C4%99stochowska

cel:

więzi gospodarczo-społeczne z miastem Częstochowa, więzi gospodarcze (ekonomiczne) w postaci bliskości czasowej oraz kilometrowej, więzi społeczne (grono towarzyskie, grono rodzinne)

oparcie:

art. 33 ustawy o prawie autorskim i prawach pokrewnych dla postępowania administracyjnego

*) proszę o elektroniczne potwierdzenie odbioru

*) proszę o podawanie sygnatury sprawy

- *) proszę o odpowiedzi zwrotne tylko drogą elektroniczną, wiadomości tradycyjne nie będą odbierane z uwagi na ochronę środowiska naturalnego
- *) nie wyrażam zgody na publikację danych
- *) za ewentualne błędy przepraszam jednak działam w trosce o dobro wspólne

Oparcie: By Autor nie został podany w

rozpoznawalny automatycznie sposób. Założono, że to Aotearoa (w oparciu o szablon praw autorskich). - Źródło nie zostało podane w rozpoznawalny automatycznie sposób. Założono, że to praca własna (w oparciu o szablon praw autorskich), CC BY 2.5, <https://commons.wikimedia.org/w/index.php?curid=1643541>

Przybliżony obszar, zasięg działania Zakładu Staropolskiego PKP Energetyka Częstochowie

w zakresie energetyki kolejowej

Oparcie na prezentacji : Zakład Staropolski PKP Energetyk - slideplayer na Witrynie

<https://slideplayer.pl/slide/814793/>

<https://www.google.com/search?q=zak%25%82ad+staropolski&client=firefox-b->

[d&channel=crow&source=lnms&tbm=isch&sa=X&ved=0ahUKEwjL_v_Km7jKAhUlyqQKHVeVCT4Q_AUIEygC&biw=1920&bih=926](https://www.google.com/search?q=zak%25%82ad+staropolski&client=firefox-b-)

[https://www.google.com/url?](https://www.google.com/url?sa=t&ret=j&q=&resrc=s&source=web&cd=2&cad=rja&uact=&ved=0ahUKEwjL_v_Km7jKAhUlyqQKHVeVCT4Q_AUIEygC&biw=1920&bih=926)

[sa=t&ret=j&q=&resrc=s&source=web&cd=2&cad=rja&uact=&ved=](https://www.google.com/url?sa=t&ret=j&q=&resrc=s&source=web&cd=2&cad=rja&uact=&ved=0ahUKEwjL_v_Km7jKAhUlyqQKHVeVCT4Q_AUIEygC&biw=1920&bih=926)

[0ahUKEwjL_v_Km7jKAhUlyqQKHVeVCT4Q_AUIEygC&biw=1920&bih=926](https://www.google.com/url?sa=t&ret=j&q=&resrc=s&source=web&cd=2&cad=rja&uact=&ved=0ahUKEwjL_v_Km7jKAhUlyqQKHVeVCT4Q_AUIEygC&biw=1920&bih=926)

[ZaUKEwjL_v_Km7jKAhUlyqQKHVeVCT4Q_AUIEygC&biw=1920&bih=926](https://www.google.com/url?sa=t&ret=j&q=&resrc=s&source=web&cd=2&cad=rja&uact=&ved=0ahUKEwjL_v_Km7jKAhUlyqQKHVeVCT4Q_AUIEygC&biw=1920&bih=926)

[https%3A%2F%2Fwww.pkpenenergetyka.pl%2FCustomer-Service%2Fcontact%2FEN%2Fsekcje_Zakladu_Staropolskiego.pdf&usq=AOvVaw0XvMfiktaZpTt2-Duka](https://www.google.com/url?sa=t&ret=j&q=&resrc=s&source=web&cd=2&cad=rja&uact=&ved=0ahUKEwjL_v_Km7jKAhUlyqQKHVeVCT4Q_AUIEygC&biw=1920&bih=926)

[Niniejsza mapa dla postępowania administracyjnego o kt6 mowa w art. 33 ustawy o prawie autorskim i prawach pokrewnych](https://www.google.com/url?sa=t&ret=j&q=&resrc=s&source=web&cd=2&cad=rja&uact=&ved=0ahUKEwjL_v_Km7jKAhUlyqQKHVeVCT4Q_AUIEygC&biw=1920&bih=926)

[fiktazpTt2-Duka](https://www.google.com/url?sa=t&ret=j&q=&resrc=s&source=web&cd=2&cad=rja&uact=&ved=0ahUKEwjL_v_Km7jKAhUlyqQKHVeVCT4Q_AUIEygC&biw=1920&bih=926)

[Niniejsza mapa dla postępowania administracyjnego o kt6 mowa w art. 33 ustawy o prawie autorskim i prawach pokrewnych](https://www.google.com/url?sa=t&ret=j&q=&resrc=s&source=web&cd=2&cad=rja&uact=&ved=0ahUKEwjL_v_Km7jKAhUlyqQKHVeVCT4Q_AUIEygC&biw=1920&bih=926)

[fiktazpTt2-Duka](https://www.google.com/url?sa=t&ret=j&q=&resrc=s&source=web&cd=2&cad=rja&uact=&ved=0ahUKEwjL_v_Km7jKAhUlyqQKHVeVCT4Q_AUIEygC&biw=1920&bih=926)

[Niniejsza mapa dla postępowania administracyjnego o kt6 mowa w art. 33 ustawy o prawie autorskim i prawach pokrewnych](https://www.google.com/url?sa=t&ret=j&q=&resrc=s&source=web&cd=2&cad=rja&uact=&ved=0ahUKEwjL_v_Km7jKAhUlyqQKHVeVCT4Q_AUIEygC&biw=1920&bih=926)

[fiktazpTt2-Duka](https://www.google.com/url?sa=t&ret=j&q=&resrc=s&source=web&cd=2&cad=rja&uact=&ved=0ahUKEwjL_v_Km7jKAhUlyqQKHVeVCT4Q_AUIEygC&biw=1920&bih=926)

[Niniejsza mapa dla postępowania administracyjnego o kt6 mowa w art. 33 ustawy o prawie autorskim i prawach pokrewnych](https://www.google.com/url?sa=t&ret=j&q=&resrc=s&source=web&cd=2&cad=rja&uact=&ved=0ahUKEwjL_v_Km7jKAhUlyqQKHVeVCT4Q_AUIEygC&biw=1920&bih=926)

[fiktazpTt2-Duka](https://www.google.com/url?sa=t&ret=j&q=&resrc=s&source=web&cd=2&cad=rja&uact=&ved=0ahUKEwjL_v_Km7jKAhUlyqQKHVeVCT4Q_AUIEygC&biw=1920&bih=926)

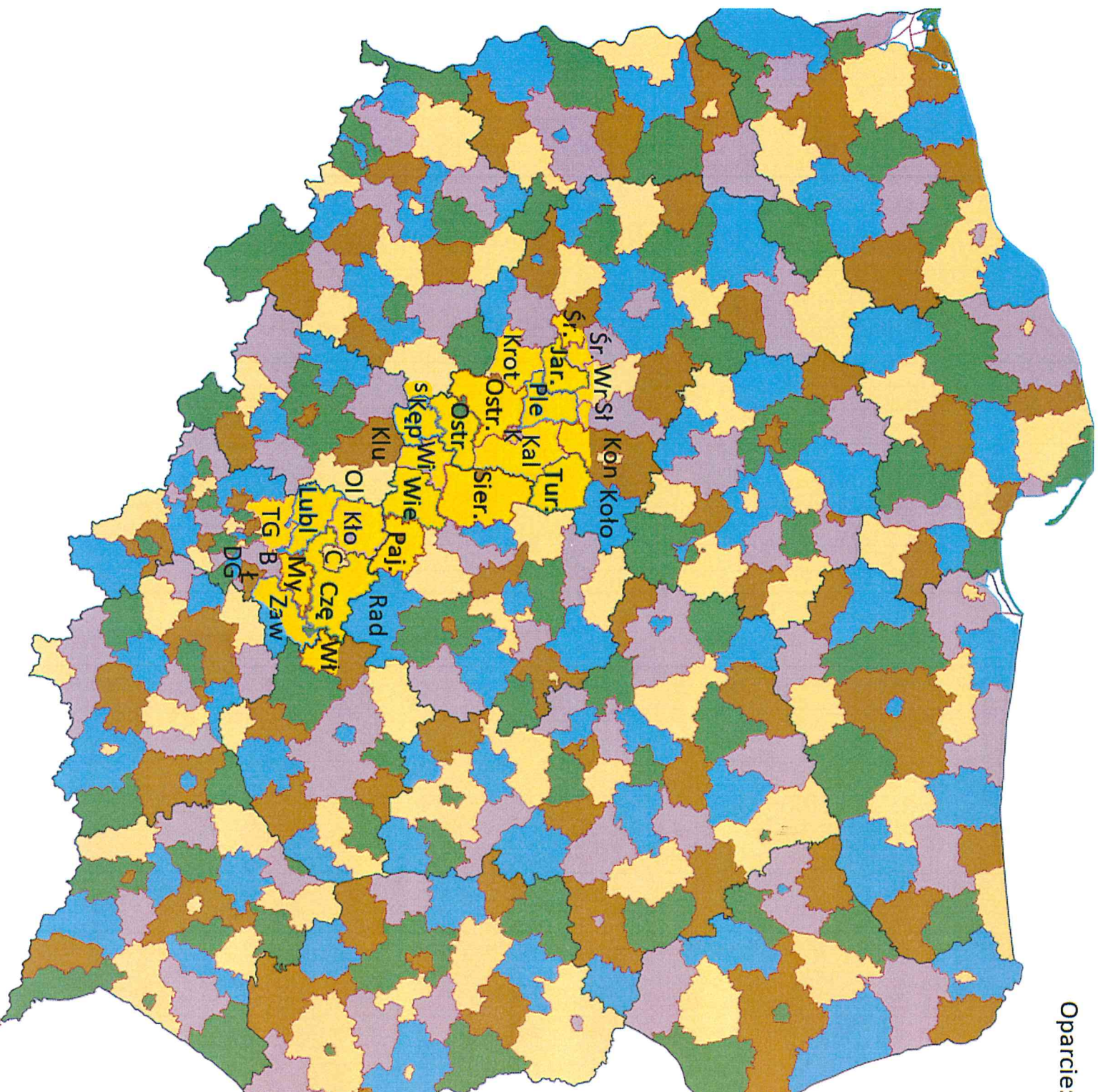
[Niniejsza mapa dla postępowania administracyjnego o kt6 mowa w art. 33 ustawy o prawie autorskim i prawach pokrewnych](https://www.google.com/url?sa=t&ret=j&q=&resrc=s&source=web&cd=2&cad=rja&uact=&ved=0ahUKEwjL_v_Km7jKAhUlyqQKHVeVCT4Q_AUIEygC&biw=1920&bih=926)

[fiktazpTt2-Duka](https://www.google.com/url?sa=t&ret=j&q=&resrc=s&source=web&cd=2&cad=rja&uact=&ved=0ahUKEwjL_v_Km7jKAhUlyqQKHVeVCT4Q_AUIEygC&biw=1920&bih=926)

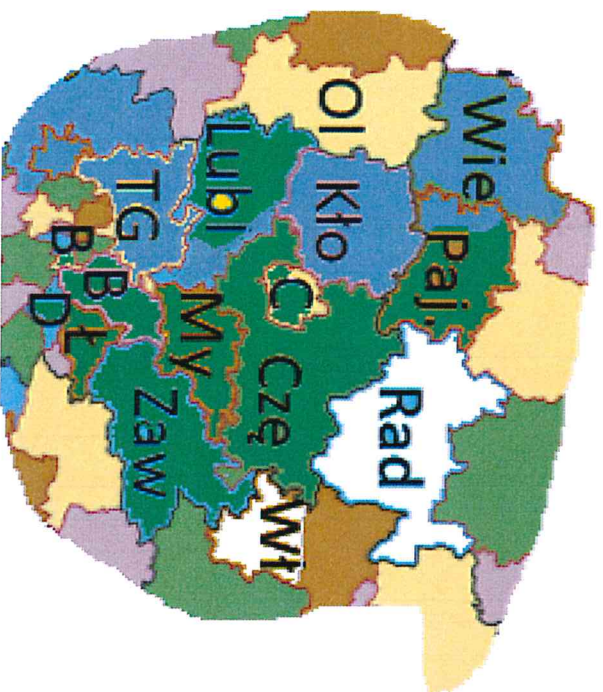
[Niniejsza mapa dla postępowania administracyjnego o kt6 mowa w art. 33 ustawy o prawie autorskim i prawach pokrewnych](https://www.google.com/url?sa=t&ret=j&q=&resrc=s&source=web&cd=2&cad=rja&uact=&ved=0ahUKEwjL_v_Km7jKAhUlyqQKHVeVCT4Q_AUIEygC&biw=1920&bih=926)

[fiktazpTt2-Duka](https://www.google.com/url?sa=t&ret=j&q=&resrc=s&source=web&cd=2&cad=rja&uact=&ved=0ahUKEwjL_v_Km7jKAhUlyqQKHVeVCT4Q_AUIEygC&biw=1920&bih=926)

[Niniejsza mapa dla postępowania administracyjnego o kt6 mowa w art. 33 ustawy o prawie autorskim i prawach pokrewnych](https://www.google.com/url?sa=t&ret=j&q=&resrc=s&source=web&cd=2&cad=rja&uact=&ved=0ahUKEwjL_v_Km7jKAhUlyqQKHVeVCT4Q_AUIEygC&biw=1920&bih=926)



Oparcie. BY Autor nie został poany w rozpoznawalny automatycznie sposób. Założono, że to Aotearoa (w oparciu o szablon praw autorskich). - Źródło nie zostało podane w rozpoznawalny automatycznie sposób. Założono, że to praca własna (w oparciu o szablon praw autorskich)., CC BY 2.5, <https://commons.wikimedia.org/w/index.php?curid=1643541>



Oparcie:

a) <http://mapa.plk-sa.pl/>

w którym widać że granice IZ PLK Częstochowa są :

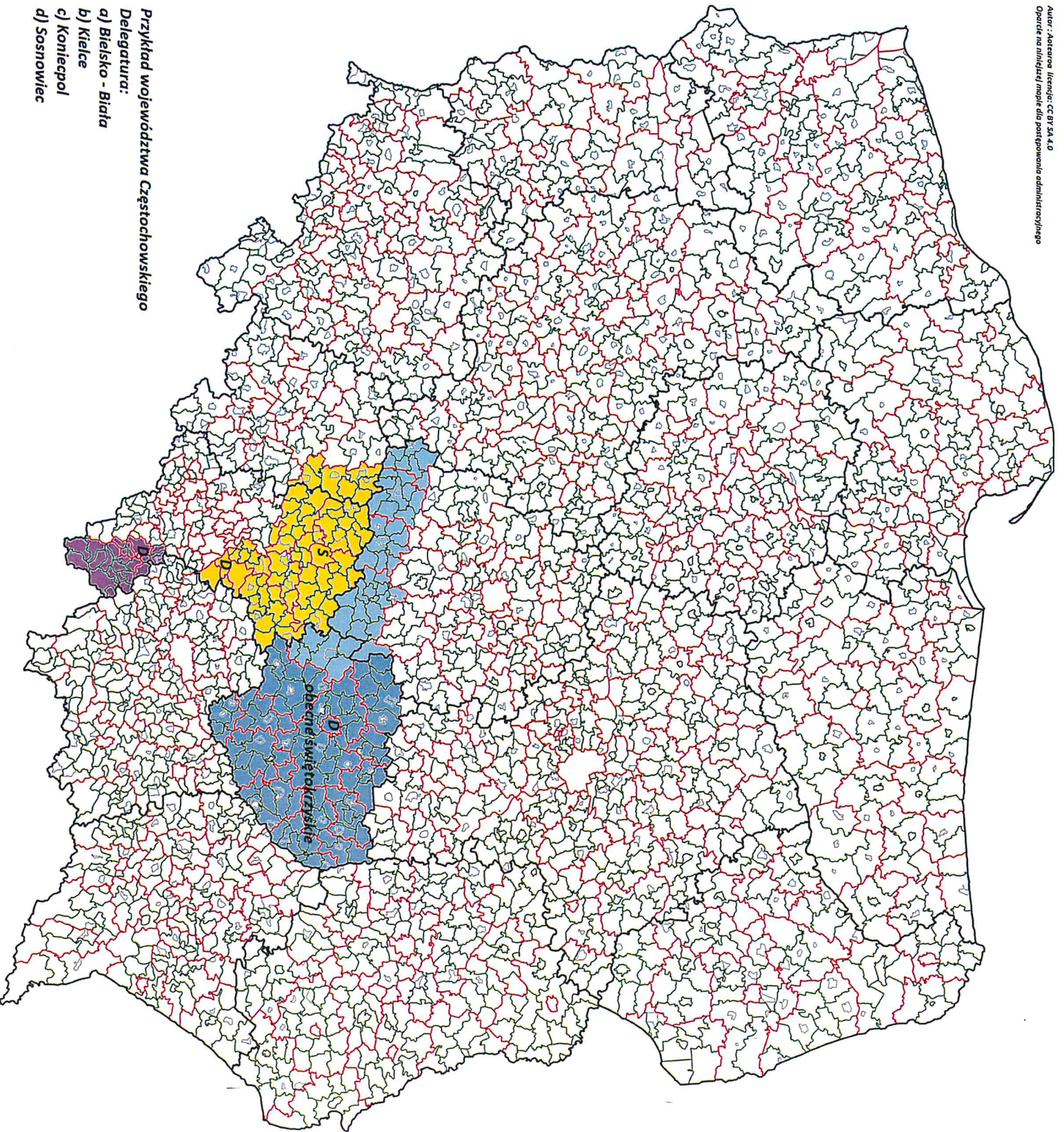
Biała Pajęczńska, ok. Bobry, ok. Żeliszawic, Sławkowa, Dąbrowy Górniczej, Będzina, ok. Miasteczka Śląskiego, ok. Kalet, ok.

Krupskiego Młyną, ok. Pluzdr, ok. Sowiecycze; natomiast od Herb

Nowych do Wielunia i Kozub należy obecnie pod IZ PLK TG

IZ PLK Częstochowa

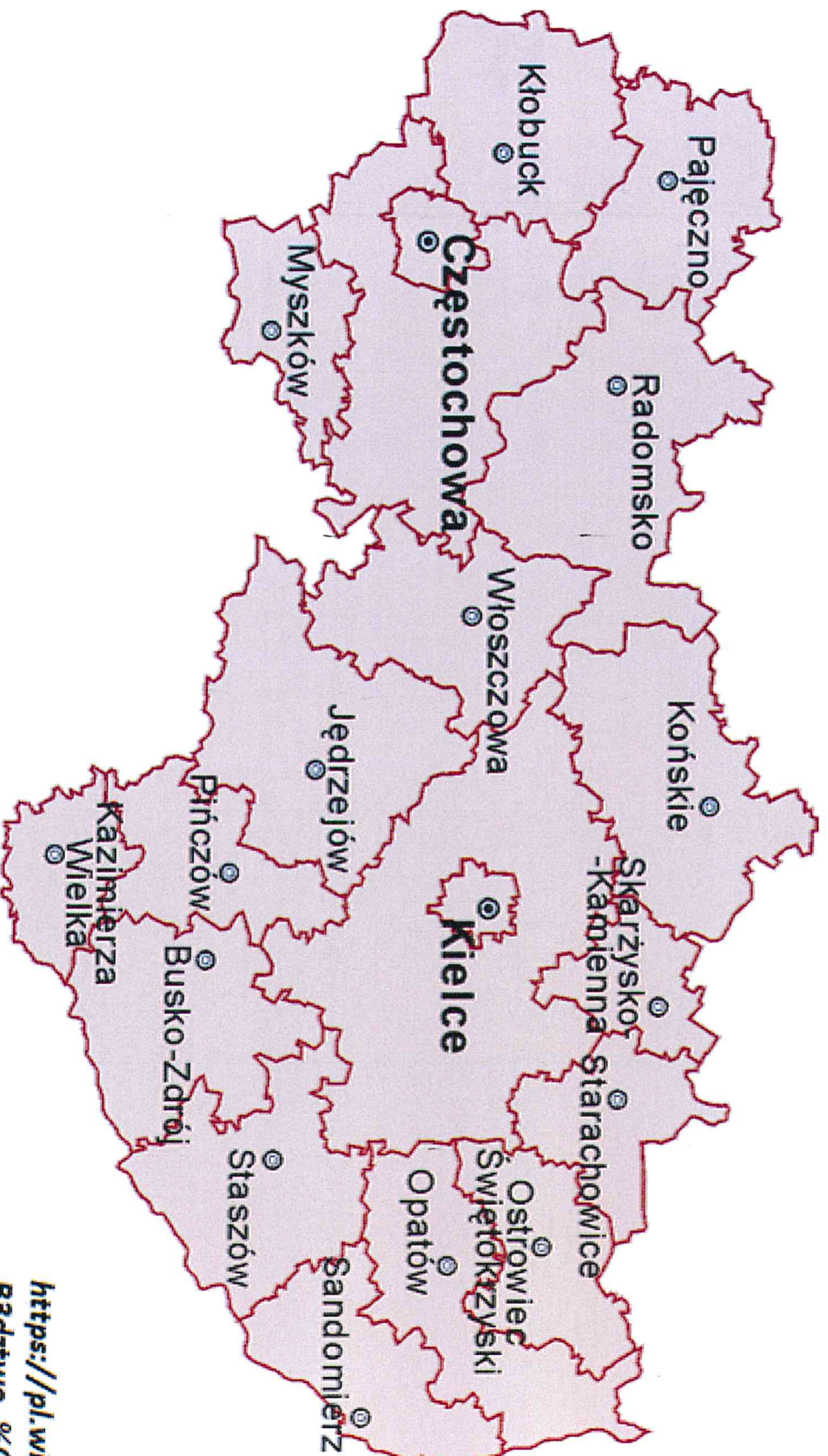
IZ PLK Tarnowskie Góry



Przykład województwa Częstochowskiego

Delegatura:

- a) Biało - Biała**
- b) Kielce**
- c) Konecpol**
- d) Sosnowiec**



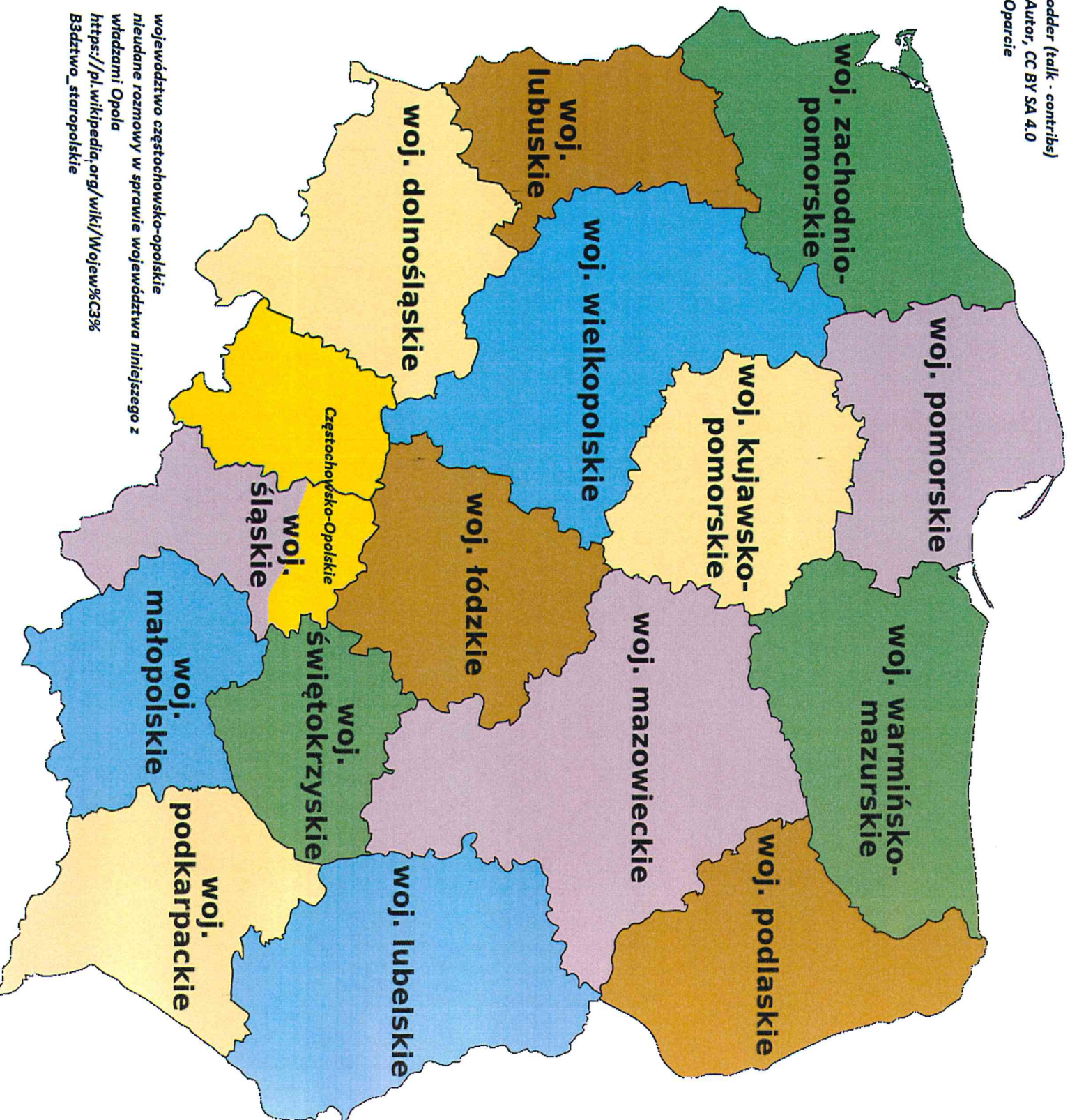
https://pl.wikipedia.org/wiki/Wojew%C3%B3dztwo_staropolskie

wojewoda w Częstochowie
sejmik w Kielcach

propozycja:
wojewoda i sejmik w
Częstochowie, delegatura w
Kielcach

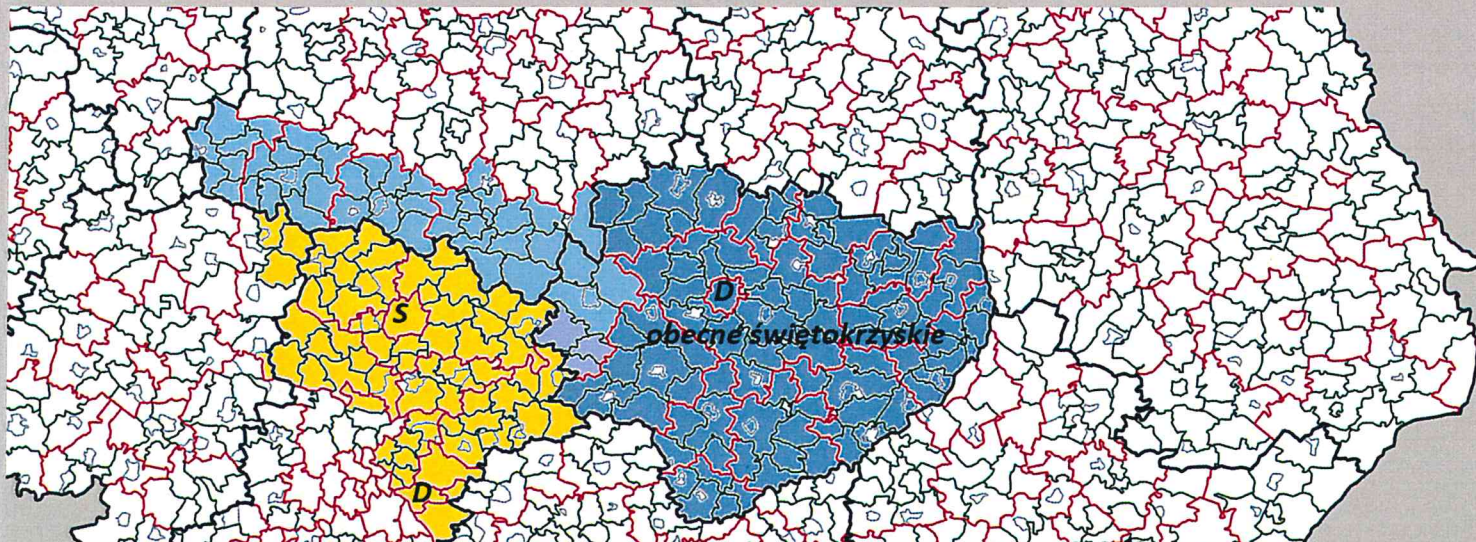
https://pl.wikipedia.org/wiki/Wojew%C3%B3dztwo_%C5%9Brodkowopolskie
(Wieruszów), Kalisz

By Aotearoa z polskiej Wikipedii, CC BY-SA 3.0,
<https://commons.wikimedia.org/w/index.php?curid=86687800>

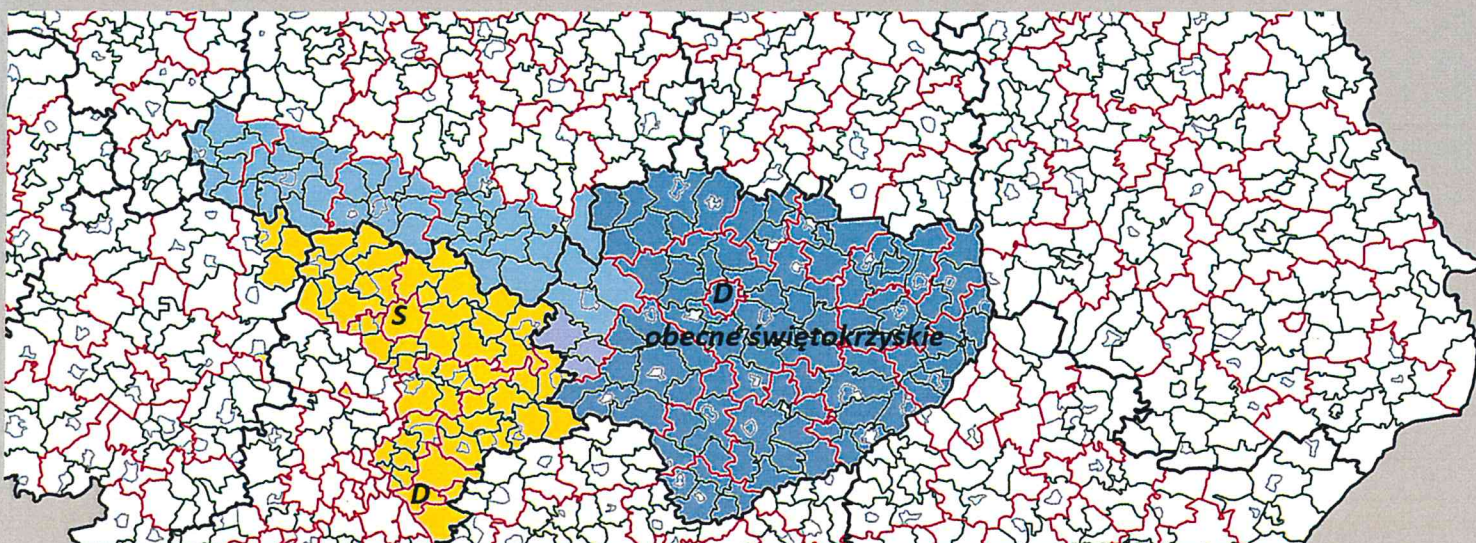


województwo częstochowsko-opolskie
nieudane roznowy w sprawie województwa niniejszego z
władzami Opola
https://pl.wikipedia.org/wiki/Wojew%C3%B3dztwo_staropolskie

Autor: Aotearoa licencja: CC BY SA 4.0
Oparcie na niniejszej mapie dla postępowania administracyjnego



Autor: Aotearoa licencja: CC BY SA 4.0
Oparcie na niniejszej mapie dla postępowania administracyjnego



Autor: Aotearoa licencja: CC BY SA 4.0
Oparcie na niniejszej mapie dla postępowania administracyjnego

