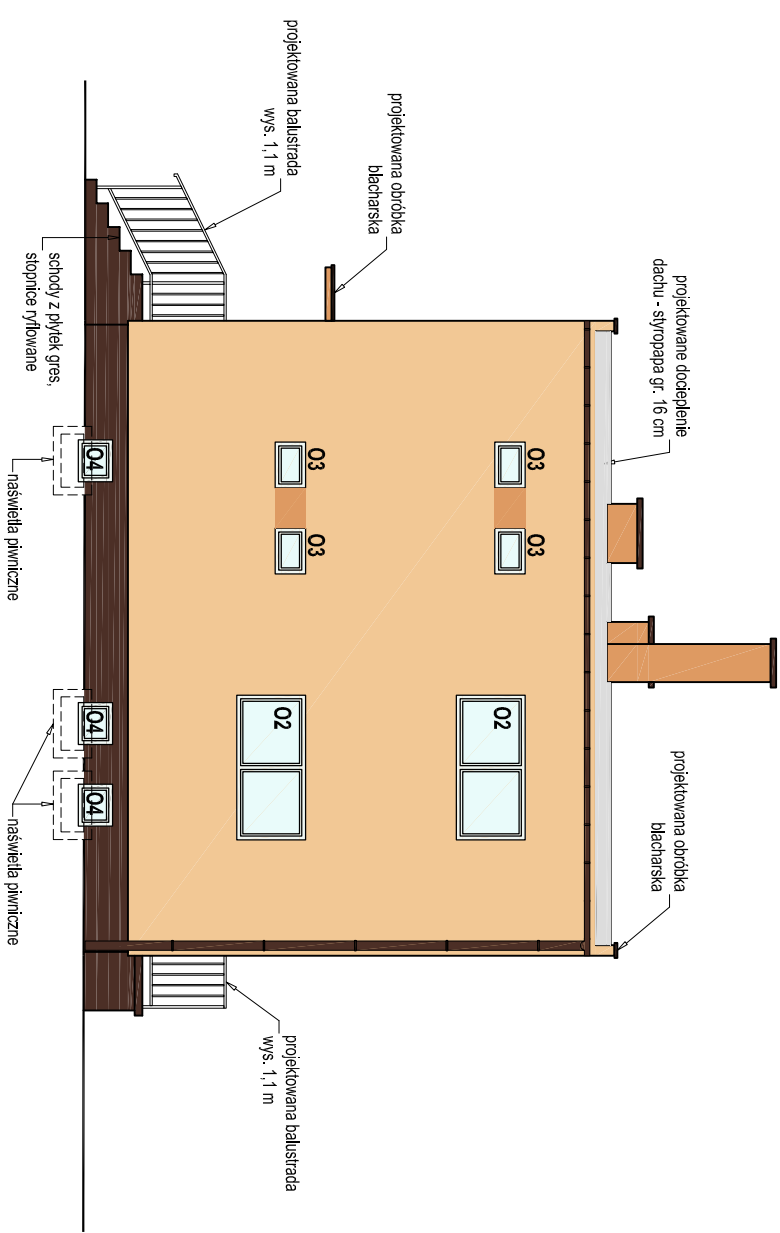
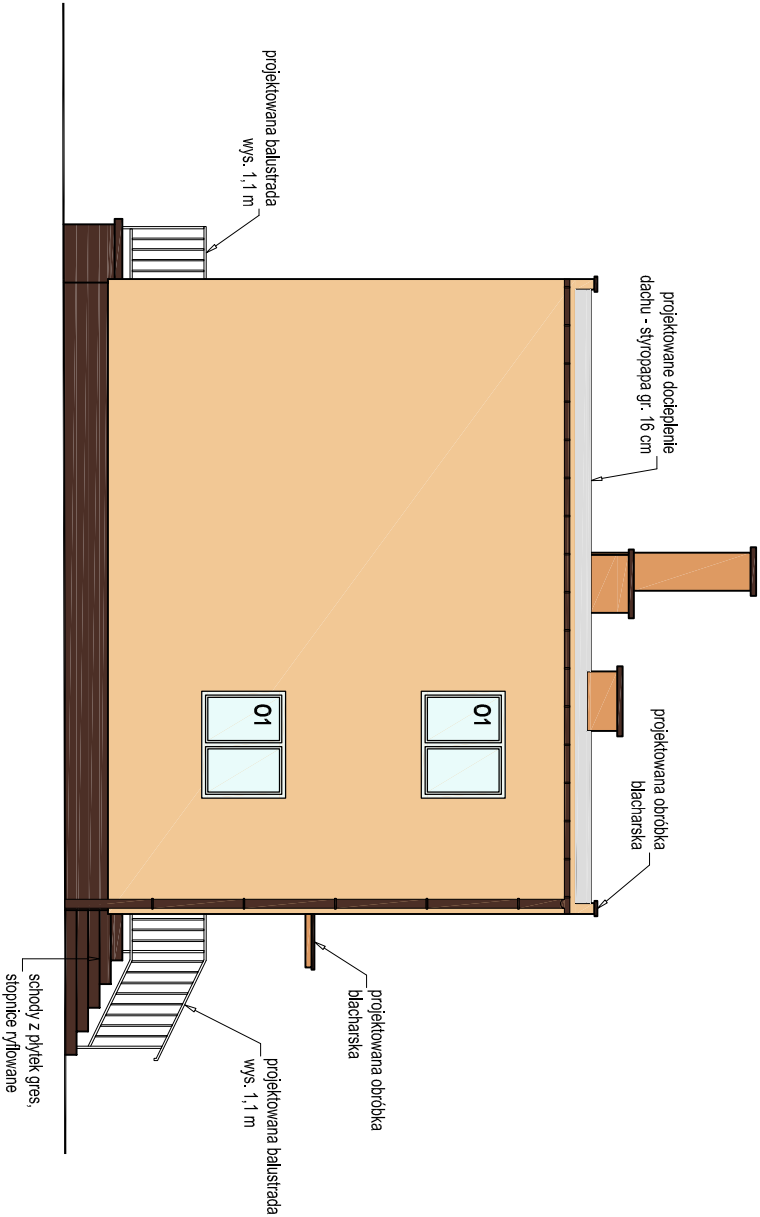


ELEWACJA ZACHODNIA



ELEWACJA WSCHODNIA



**ŚCIANY:**

Izolacja termiczna ścian – styropian 14 cm

Tynk cienkowarstwowy polikrzemianowy

**COKÓŁ:**

Izolacja termiczna cokółu - styrodur 12 cm

Tynk mozaikowy

**KRATY OKIENNE:**

Istniejące kraty zdemontować. Wykonać nowe kraty okienne

**ELEMENTY STALOWE, BALUSTRADY:**

Projektuje się wymiane balustrad poniżej 1,1 m wysokości. Balustrady wykonąć z profili zamkniętych o wym. 30x30 mm (pochwyti i słupki) oraz profil 20x20 mm słupki oddzielające. Słupki oddzielające pionowe w odległościach od siebie max. 12 cm.

**SCHODY:**

Projektowana okładzina stopni i podstopnic z płytek gresowych

**DACH:**

Projektuje się docieplenie stropodachu poprzez przyklejenie styropapy gr. 16 cm

**OBRÓBKİ BLACHARSKIE:**

Projektuje się nowe obróbki blacharskie analogiczne do istniejących z blachy powlekanej o grubości 0,6 mm

	TYNK POLIKRZEMIANNOWY - KOLOR: K 1049Q (FARBV KABE)
	TYNK POLIKRZEMIANNOWY - KOLOR: K 1054Q (FARBV KABE)
	TYNK MOZAIKOWY - KOLOR: BRĄZ
	ELEMENTY METALOWE - KOLOR: RAL 8016

Jednostka projektowa:	INSTAL-SANT Krystian Dydał ul. Warta 29, 42-300 Myszków tel.: 513 610 129 NIP: 5771956348 REGON: 243599307			
Inwestor:	Gmina Łazy z siedzibą przy ul. Traugutta 15, 42-450 Łazy			
Temat:	Opracowanie wielobranżowej dokumentacji projektowej i termomodernizacji obiektów użyteczności publicznej na terenie Gminy Łazy. Zadanie nr 8 Wykonanie projektu budowlano-wykonawczego termomodernizacji budynków: Niepublicznej Szkoły Podstawowej i Środowiskowej świetlicy edukacyjno-kulturalnej w miejscowości Grabowa na działce nr ew. 7513 ul. Szkolna 37.			
Faza:	PROJEKT BUDOWLANY			
Projektował:	mgr inż. arch. Przemysław Płowiecki	Specjalność architektoniczna	Nr uprawnień: KL-3/12000	Data: 05.2015
Sprawdził:	mgr inż. arch. Aleksandra Nurek	architektoniczna	405/01	05.2015
Nazwa rysunku:	ŚRODOWISKOWA ŚWIETLICA EDUKACYJNO-KULTURALNA ELEWACJA WSCHODNIA I ZACHODNIA - PROJEKTOWANE ZMIANY			
		Skala:	1:100	
		Nr rys.:	A7	