

ATLAS MAPY GOSPODARCZO-PRZEGLĄDOWEJ DRZEWOSTANÓW

DLA LASÓW NIESTANOWIĄCYCH WŁASNOŚCI SKARBU PAŃSTWA
NALEŻĄCYCH DO OSÓB FIZYCZNYCH I WSPÓLNOT GRUNTOWYCH

według stanu na dzień

10 lutego 2021 r.

Obręb ewidencyjny

CHRUSZCZOBRÓD-PIASKI

Powierzchnia opracowania: 144,1691 ha

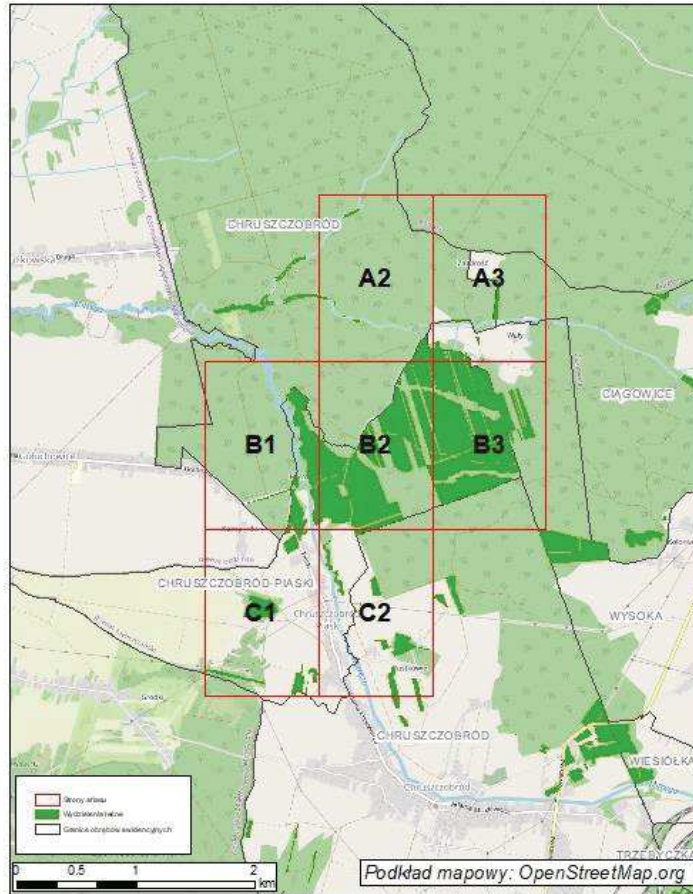
dane ewidencyjne aktualne na dzień 10 października 2020 r.

województwo śląskie
powiat zawierciański
gmina Łazy
nadleśnictwo Siewierz



WFOŚiGW w KATOWICACH





Legenda Atlasu:

	Granica oddziału		Granice kompleksów od lasów innej własności
	Granica pododdziału		Granice współwłasności z inną własnością
	Granica działek ewidencyjnych		Granice gruntów przeznaczonych do zalesienia
	Granica powierzchni niestanowiących wyłączenia (PNSW)		Kasownik
	Tory kolejowe		Osobliwości przyrodnicze punktowe
	Droga leśna		Osobliwości przyrodnicze powierzchniowe
	Droga publiczna	46	Opis oddziału
	Ciek	a $\frac{6So55}{5.76}$	Opis pododdziału
	Linia energetyczna, telekomunikacyjna, rurociąg	d $\frac{7So95}{2.84}$	Opis pododdziału z lasami poza ewidencją
	Pozostałe obiekty liniowe		
	Dojazdy pożarowe		
	Punkt czerpania wody		
	Hdrant		

Grunty leśne zalesione

grunty leśne niezalesione	klasa wieku	od 21 lat do wieku reńności	reńne i starsze	
				sosna (SO), modrzew (MD)
				świerk (ŚW)
				jodła (JD), daglezja (DG)
				dąb (DB)
				buk (BK), grab (GB)
				klon (KL), jesion (JS), wiąz (WZ), czereśnia (CZR.P)
				olsza (OL)
				brzoza (BRZ), akacja (AK)
				topola (TP), osika (OS), lipa (LP), wierzb (WB)
				Pozostałe grunty leśne

SKALA 1:5000

UKŁAD WSPÓŁRZĘDNYCH PUWG-1992

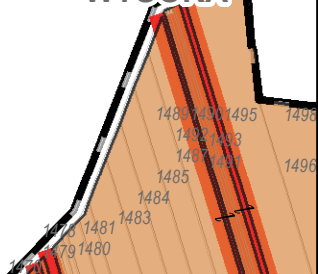
Wykonał: Maciej Sarnowski
Sprawdził: Maciej Lewandowski



A2

Grunty obrębu
CHRUSZCZÓBRÓD

Grunty obrębu
WYSOKA



A3

Grunty obrębu
CHRUSZCZOBRÓD

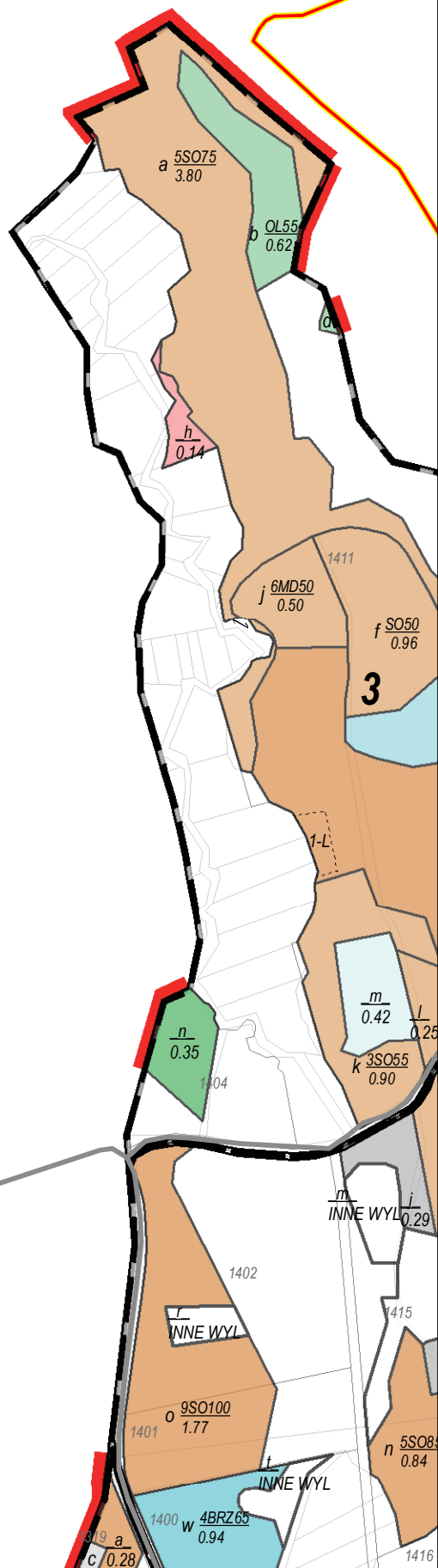
Grunty obrębu
CIAĞOWICE

Grunty obrębu
WYSOKA

1496 1498 1499 1500 1501 1502 1503 1504 1505 1506 1507 1508 1509 1510 1511 1512 1513 1514 1515 1516 1517 1518 1519 1520 1521 1522 1523 1524 1525 1526

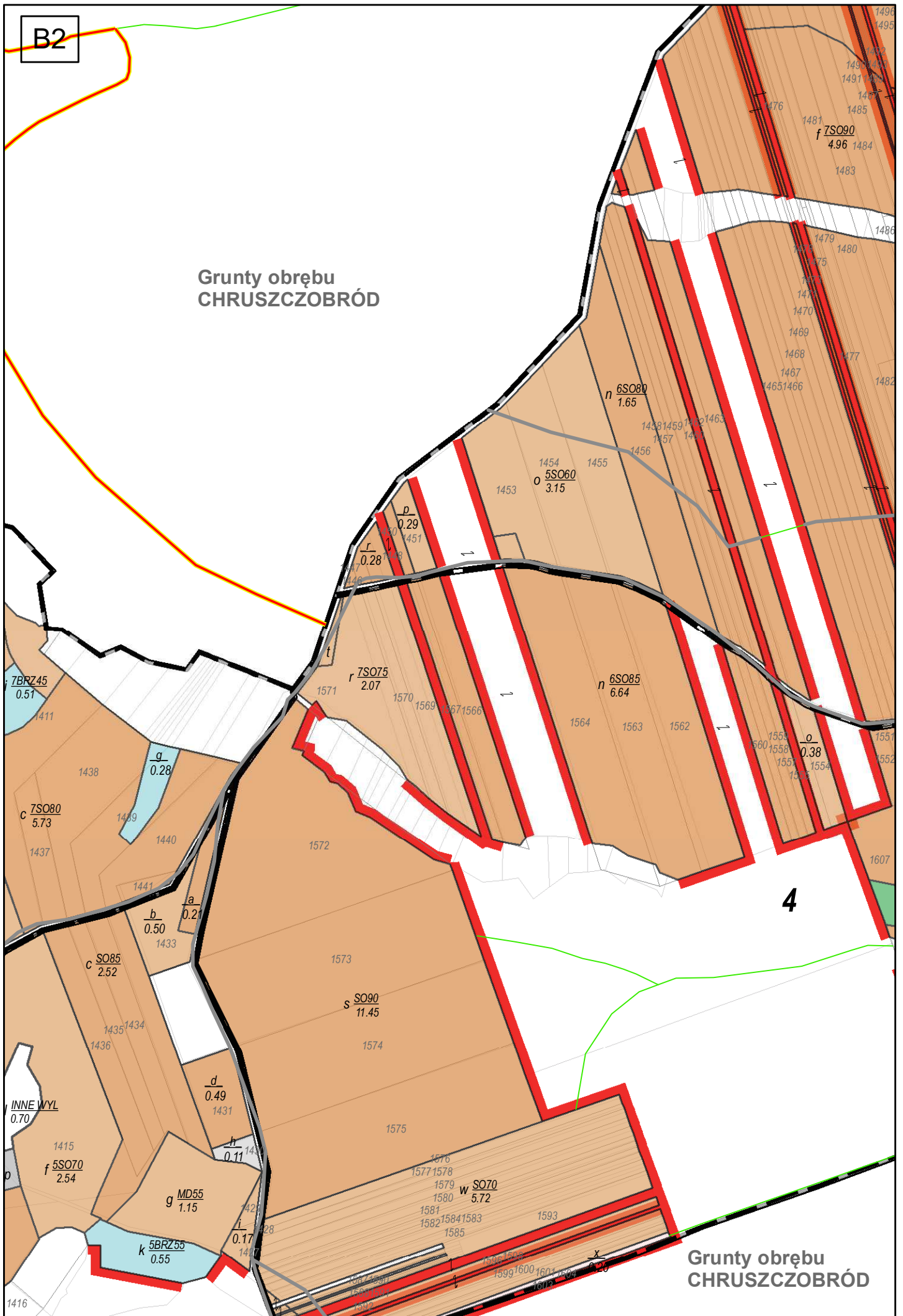
B1

Grunty obrębu
CHRUSZCZOBRÓD



B2

Grunty obrębu CHRUSZCZOBRÓD



Grunty obrębu CHRUSZCZOBRÓD

B3

b $\frac{5BRZ45}{4.75}$

1496 1501 1512

2

a $\frac{8SO90}{12.83}$

1499 1503 1507 1509 1511 1514 1515 1516 1517 1518 1519 1520 1521 1522 1523 1524 1525 1526 1527 1528 1529

d $\frac{9SO85}{21.50}$

1495 1496 1497 1498 1499 1500 1501 1502 1503 1504 1505 1506 1507 1508 1509 1510 1511 1512 1513 1514 1515 1516 1517 1518 1519 1520 1521 1522 1523 1524 1525 1526 1527 1528 1529

g $\frac{SO90}{0.77}$

h $\frac{INNEWYL}{0.32}$

i $\frac{SO85}{1.87}$

j $\frac{SO85}{0.68}$

k $\frac{SO85}{0.68}$

l $\frac{SO85}{0.27}$

m $\frac{SO85}{0.27}$

n $\frac{SO85}{0.27}$

o $\frac{SO85}{0.27}$

p $\frac{SO85}{0.27}$

q $\frac{SO85}{0.27}$

r $\frac{SO85}{0.27}$

s $\frac{SO85}{0.27}$

t $\frac{SO85}{0.27}$

u $\frac{SO85}{0.27}$

v $\frac{SO85}{0.27}$

w $\frac{SO85}{0.27}$

x $\frac{SO85}{0.27}$

y $\frac{SO85}{0.27}$

z $\frac{SO85}{0.27}$

aa $\frac{SO85}{0.27}$

ab $\frac{SO85}{0.27}$

Grunty obrębu WYSOKA

a $\frac{9SO90}{3.56}$

b $\frac{6BRZ60}{0.80}$

c $\frac{5ŚW60}{0.66}$

d $\frac{SO90}{0.31}$

e $\frac{SO90}{0.36}$

f $\frac{4SO90}{1.25}$

g $\frac{7SO90}{8.64}$

h $\frac{SO100}{0.69}$

i $\frac{SO100}{0.44}$

j $\frac{SO100}{0.36}$

k $\frac{SO100}{0.38}$

l $\frac{SO100}{0.38}$

m $\frac{SO100}{0.38}$

n $\frac{SO100}{0.38}$

o $\frac{SO100}{0.38}$

p $\frac{SO100}{0.38}$

q $\frac{SO100}{0.38}$

Grunty obrębu CHRUSZCZÓBRÓD

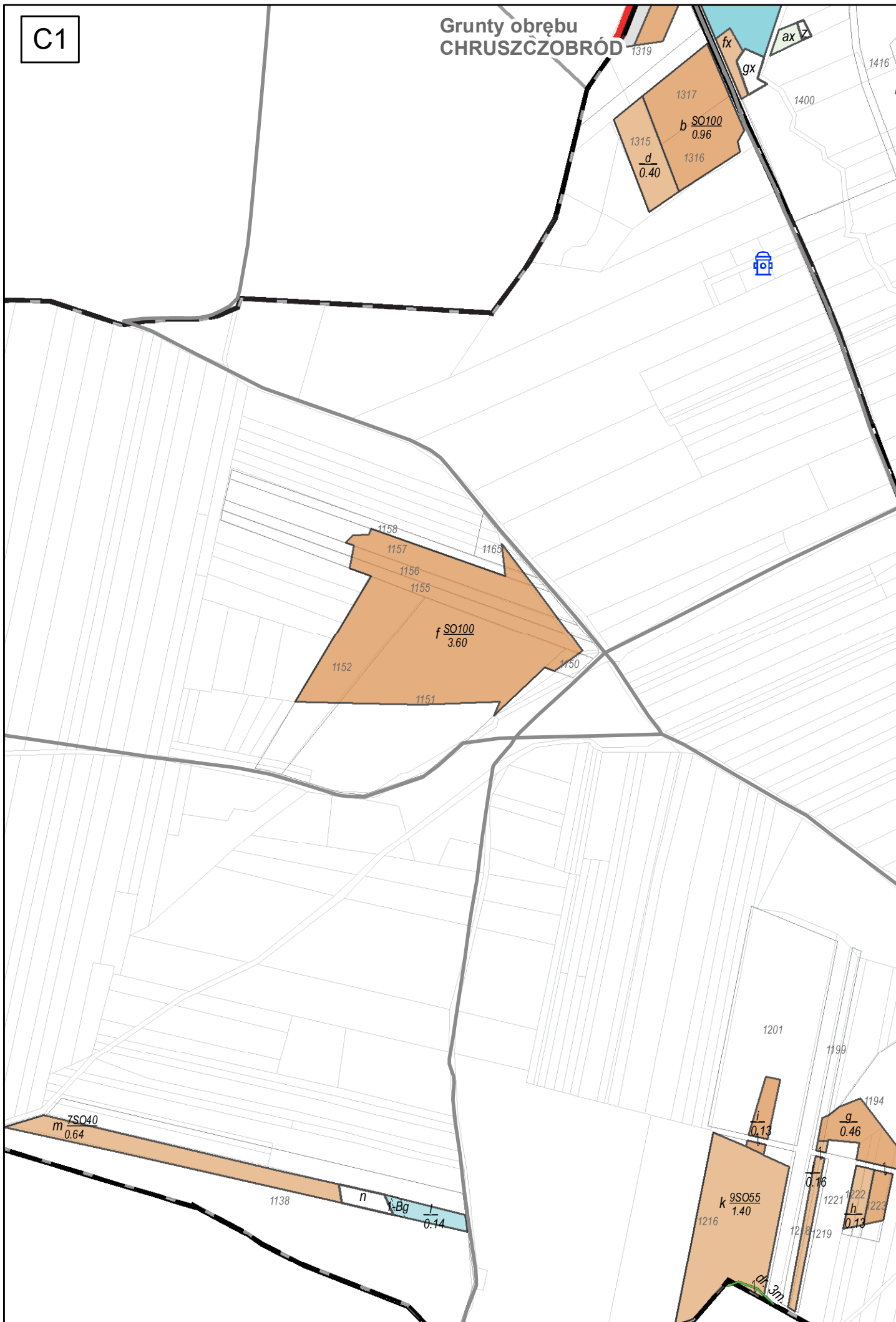
p $\frac{7OL60}{0.57}$

1609 1610 1614 1612

1607

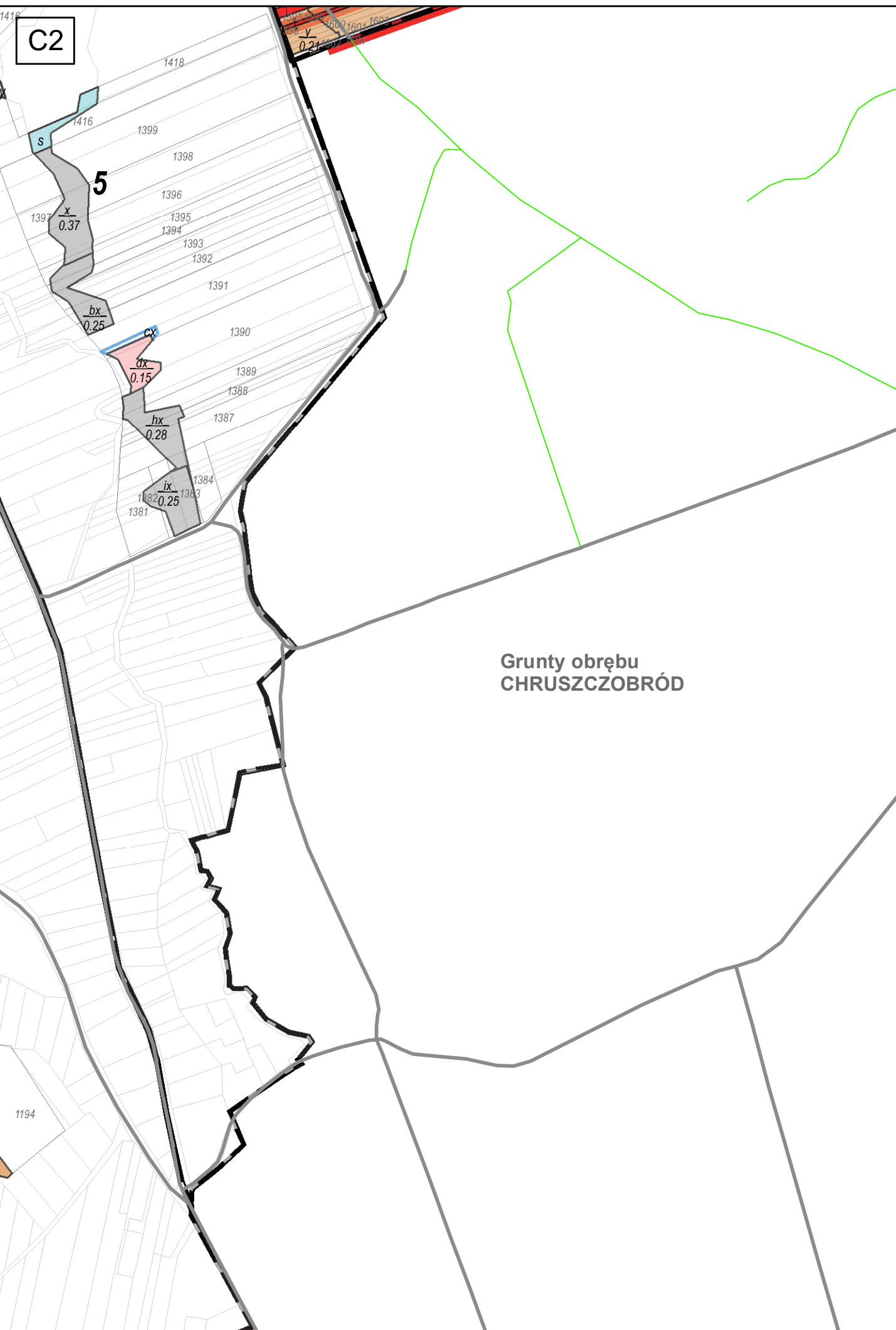
C1

Grunty obrębu
CHRUSZCZOBRÓD



C2

5



Grunty obrębu
CHRUSZCZOBRÓD