

ATLAS MAPY GOSPODARCZO-PRZEGLĄDOWEJ DRZEWOSTANÓW

DLA LASÓW NIESTANOWIĄCYCH WŁASNOŚCI SKARBU PAŃSTWA
NALEŻĄCYCH DO OSÓB FIZYCZNYCH I WSPÓLNOT GRUNTOWYCH

według stanu na dzień

10 lutego 2021 r.

Obręb ewidencyjny

KUŹNICA MASŁOŃSKA

Powierzchnia opracowania: 55,9343 ha

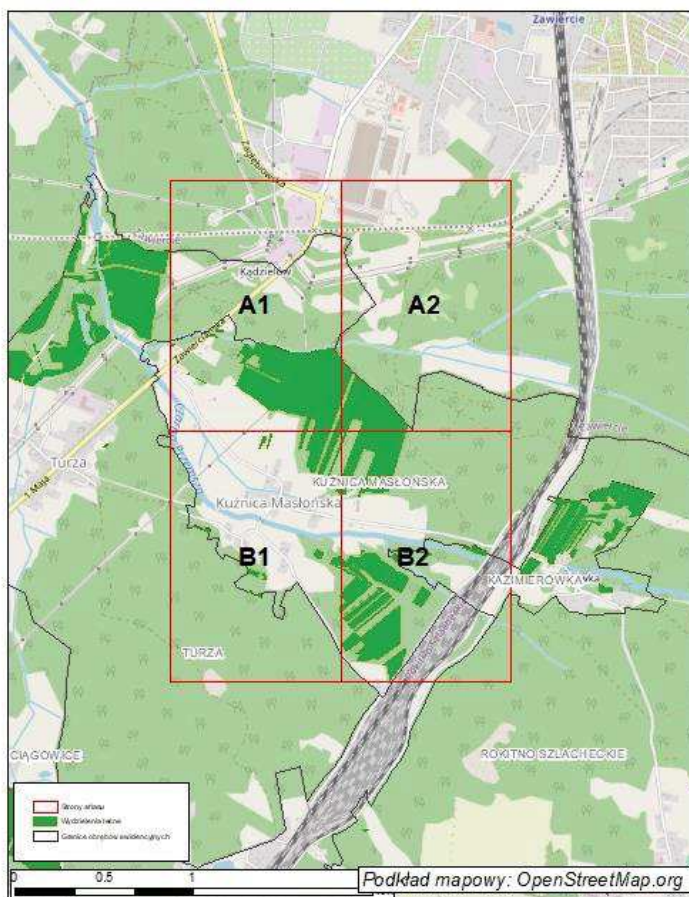
dane ewidencyjne aktualne na dzień 10 października 2020 r.

województwo śląskie
powiat zawierciański
gmina Łazy
nadleśnictwo Siewierz



WFOŚiGW w KATOWICACH





Legenda Atlasu:

- | | | | |
|--|---|-------------------------------|--|
| | Granica oddziału | | Granice kompleksów od lasów innej własności |
| | Granica pododdziału | | Granice współwłasności z inną własnością |
| | Granica działek ewidencyjnych | | Granice gruntów przeznaczonych do zalesienia |
| | Granica powierzchni niestanowiących wyłączenia (PNSW) | | Kasownik |
| | Tory kolejowe | | Osobliwości przyrodnicze punktowe |
| | Droga leśna | | Osobliwości przyrodnicze powierzchniowe |
| | Droga publiczna | | Opis oddziału |
| | Ciek | 46 | Opis pododdziału |
| | Linia energetyczna, telekomunikacyjna, rurociąg | a $\frac{6So55}{5.76}$ | Opis pododdziału z lasami poza ewidencja |
| | Pozostałe obiekty liniowe | d $\frac{7So95}{2.84}$ | |
| | Dojazdy pożarowe | | |
| | Punkt czerpania wody | | |
| | Hdrant | | |

Grunty leśne zalesione

| grunty leśne niezalesione | klasa wieku | od 21 lat do wieku rełności | rełne i starsze | |
|---------------------------|-------------|-----------------------------|-----------------|--|
| | | | | sosna (SO), modrzew (MD) |
| | | | | świerk (ŚW) |
| | | | | jodła (JD), dagleżja (DG) |
| | | | | dąb (DB) |
| | | | | buk (BK), grab (GB) |
| | | | | klon (KL), jesion (JS), wiąz (WZ), czereśnia (CZR.P) |
| | | | | olsza (OL) |
| | | | | brzoza (BRZ), akacja (AK) |
| | | | | topola (TP), osika (OS), lipa (LP), wierzba (WB) |
| | | | | Pozostałe grunty leśne |

SKALA 1:5000

UKŁAD WSPÓŁRZĘDNYCH PUWG-1992

Wykonał: Maciej Sarnowski
Sprawdził: Maciej Lewandowski



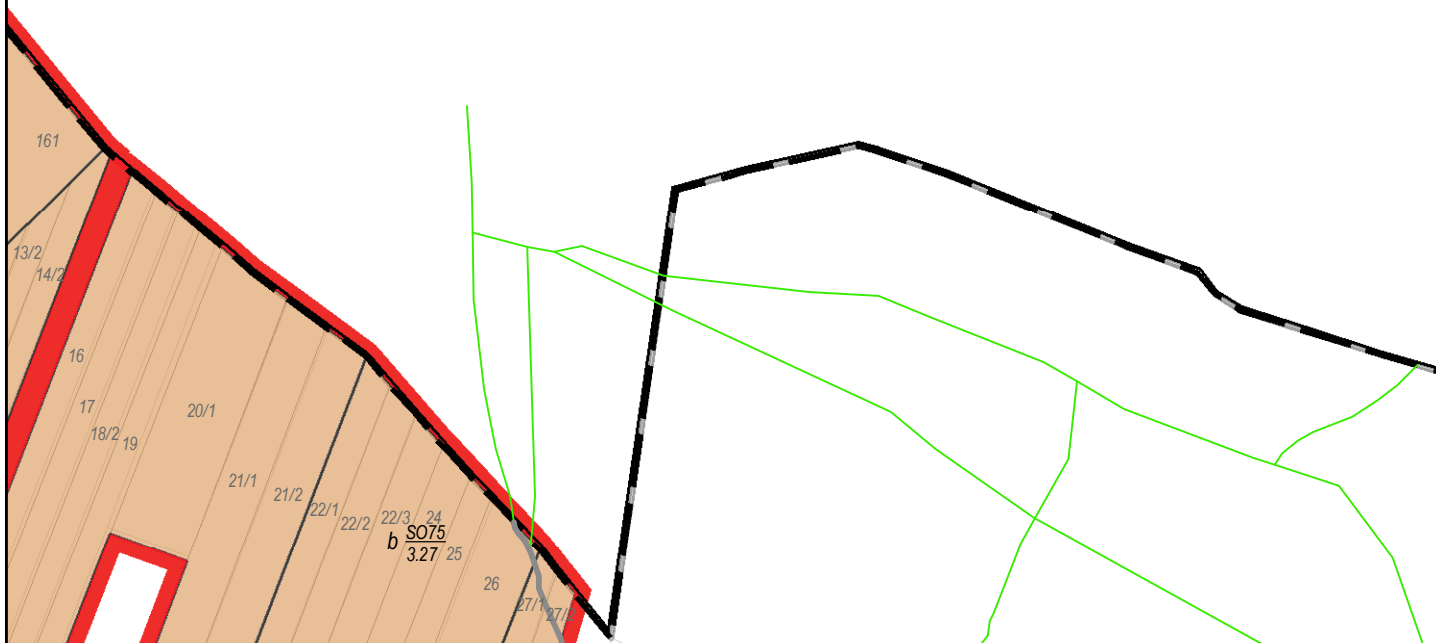
A1

Grunty obrębu
TURZA



A2

Grunty obrębu
TURZA



B1

o
0.15
138
m
0.12
139

4
3
21
8/3 9 11 12
10 13/2 14/2 16 17
19

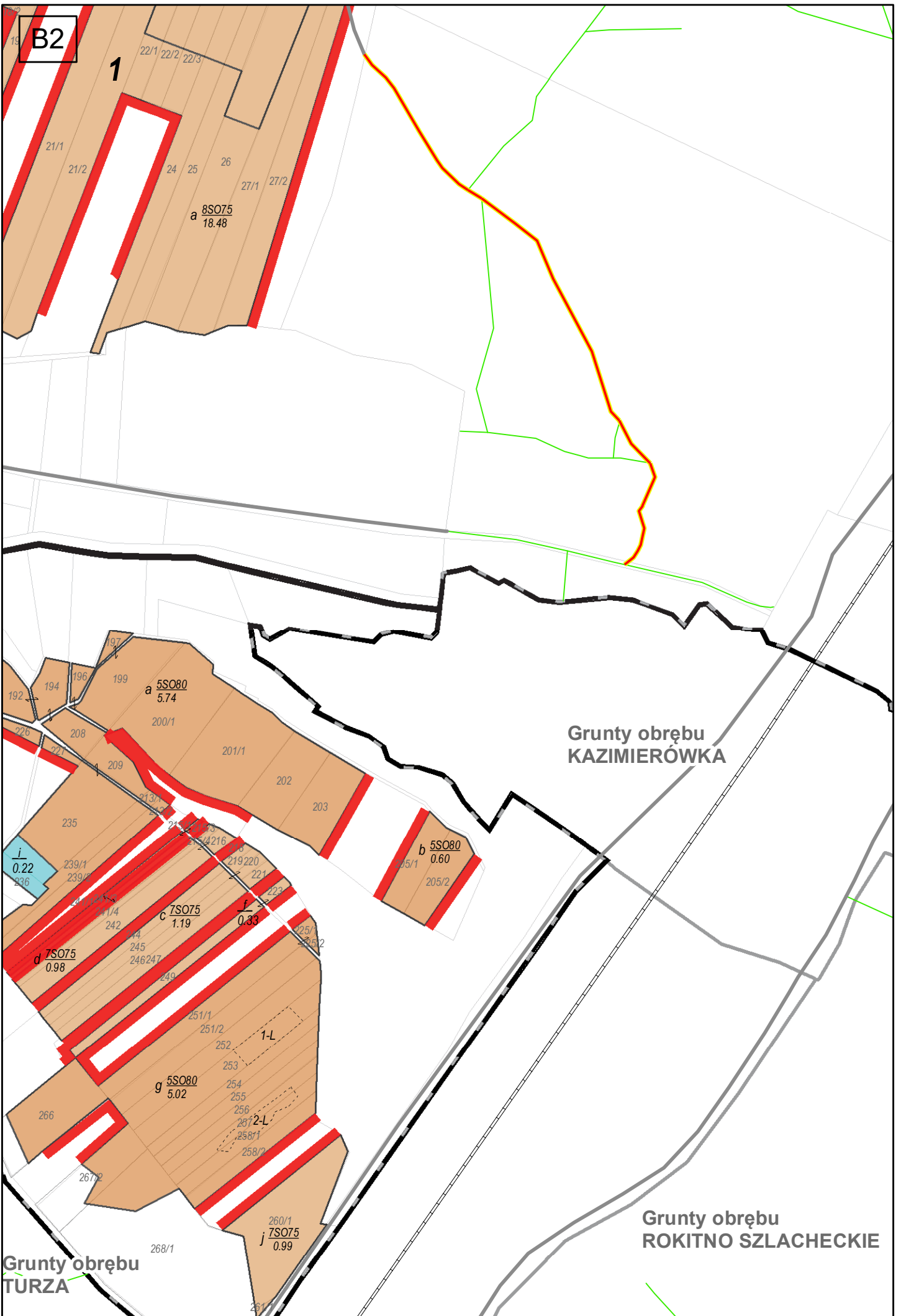
h
0.21
190
192

285/2
286/2
0.22
287
284
k
289/2
290/2
m
291/2

2

Grunty obrębu
TURZA





B2

1

a 8SO75
18.48

a 5SO80
5.74

b 5SO80
0.60

c 7SO75
1.19

d 7SO75
0.98

g 5SO80
5.02

**Grunty obrębu
TURZA**

**Grunty obrębu
KAZIMIERÓWKA**

**Grunty obrębu
ROKITNO SZLACHECKIE**

i 0.22

1-L

2-L

268/1

260/1

267/2

266

258/2

258/1

257

256

255

254

253

252

251/2

251/1

249

246

247

245

244

242

241/4

240

239/2

239/1

236

235

233

232

231

229

228

227

226

225

224

223

222

221

219

220

218

217

216

215

214

213

212

211

210

209

208

207

206

205/2

205/1

203

202

201/1

200/1

199

197

196

194

192

27/2

27/1

26

25

24

21/2

21/1

22/3

22/2

22/1

19

18

17

16

15

14

13

12

11

10

9

8

7

6

5

4

3

2

1

0