

ATLAS MAPY GOSPODARCZO-PRZEGLĄDOWEJ DRZEWOSTANÓW

DLA LASÓW NIESTANOWIĄCYCH WŁASNOŚCI SKARBU PAŃSTWA
NALEŻĄCYCH DO OSÓB FIZYCZNYCH I WSPÓLNOT GRUNTOWYCH

według stanu na dzień

10 lutego 2021 r.

Obręb ewidencyjny

ŁAZY

Powierzchnia opracowania: 38,1645 ha

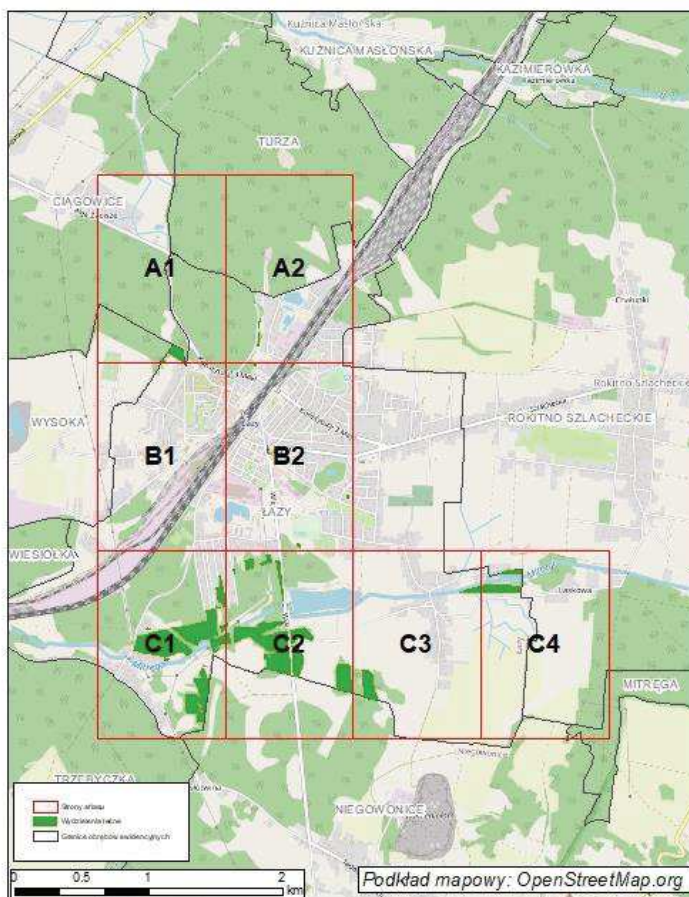
dane ewidencyjne aktualne na dzień 10 października 2020 r.

województwo śląskie
powiat zawierciański
Miasto Łazy
nadleśnictwo Siewierz



WFOŚiGW w KATOWICACH





Legenda Atlasu:

- | | | | |
|--|---|------------------------|--|
| | Granica oddziału | | Granice kompleksów od lasów innej własności |
| | Granica pododdziału | | Granice współwłasności z inną własnością |
| | Granica działek ewidencyjnych | | Granice gruntów przeznaczonych do zalesienia |
| | Granica powierzchni niestanowiących wyłączenia (PNSW) | | Kasownik |
| | Tory kolejowe | | Osobliwości przyrodnicze punktowe |
| | Droga leśna | | Osobliwości przyrodnicze powierzchniowe |
| | Droga publiczna | 46 | Opis oddziału |
| | Ciek | a $\frac{6So55}{5.76}$ | Opis pododdziału |
| | Linia energetyczna, telekomunikacyjna, rurociąg | d $\frac{7So95}{2.84}$ | Opis pododdziału z lasami poza ewidencją |
| | Pozostałe obiekty liniowe | | |
| | Dojazdy pożarowe | | |
| | Punkt czerpania wody | | |
| | Hdrant | | |

Grunty leśne zalesione

grunty leśne niezalesione	klasa wieku	od 21 lat do wieku rełności	rełne i starsze	
				sosna (SO), modrzew (MD)
				świerk (ŚW)
				jodła (JD), dagleżja (DG)
				dąb (DB)
				buk (BK), grab (GB)
				klon (KL), jesion (JS), wiąz (WZ), czereśnia (CZR.P)
				olsza (OL)
				brzoza (BRZ), akacja (AK)
				topola (TP), osika (OS), lipa (LP), wierzb (WB)
				Pozostałe grunty leśne

SKALA 1:5000

UKŁAD WSPÓŁRZĘDNYCH PUWG-1992

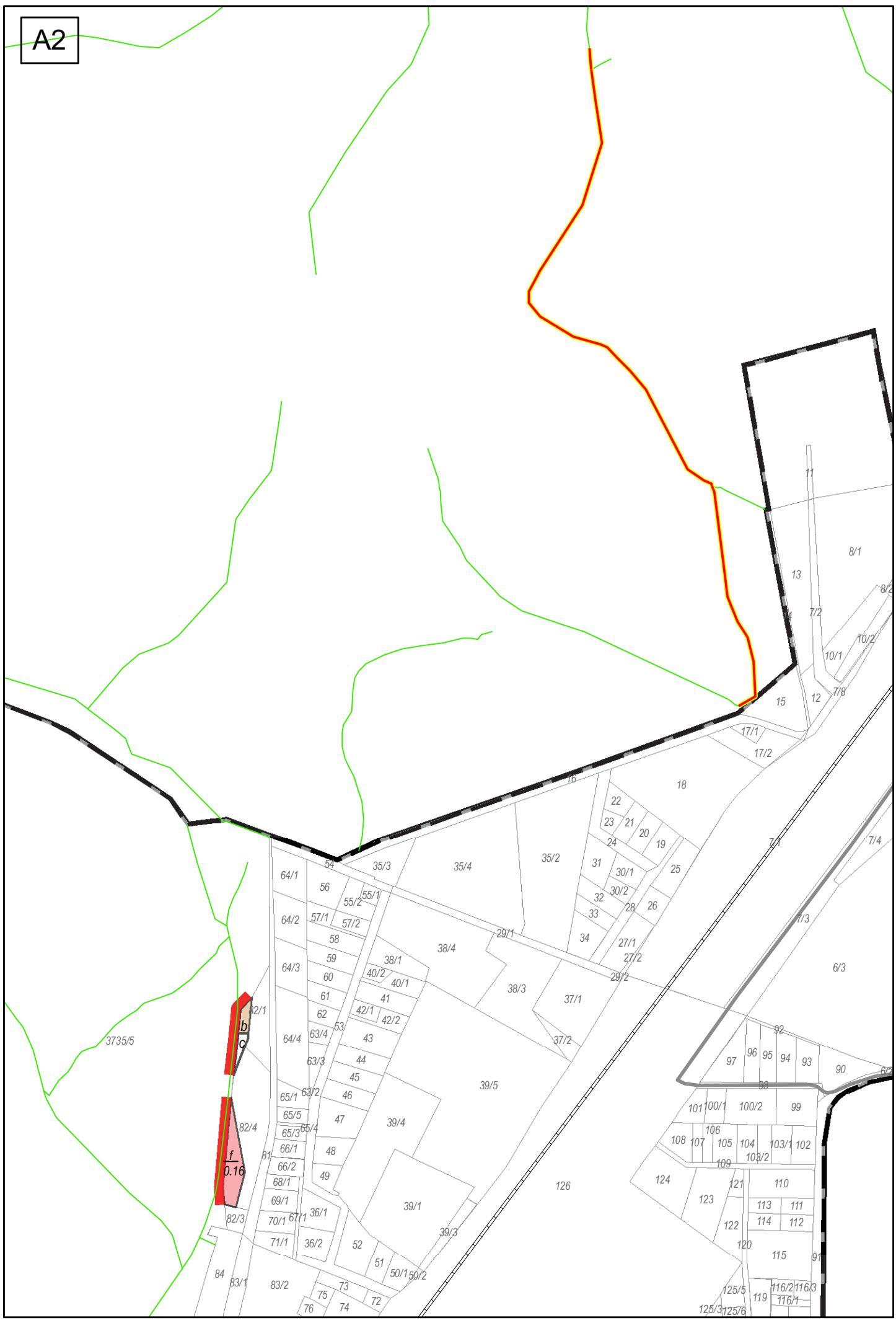
Wykonał: Maciej Sarnowski
Sprawdził: Maciej Lewandowski



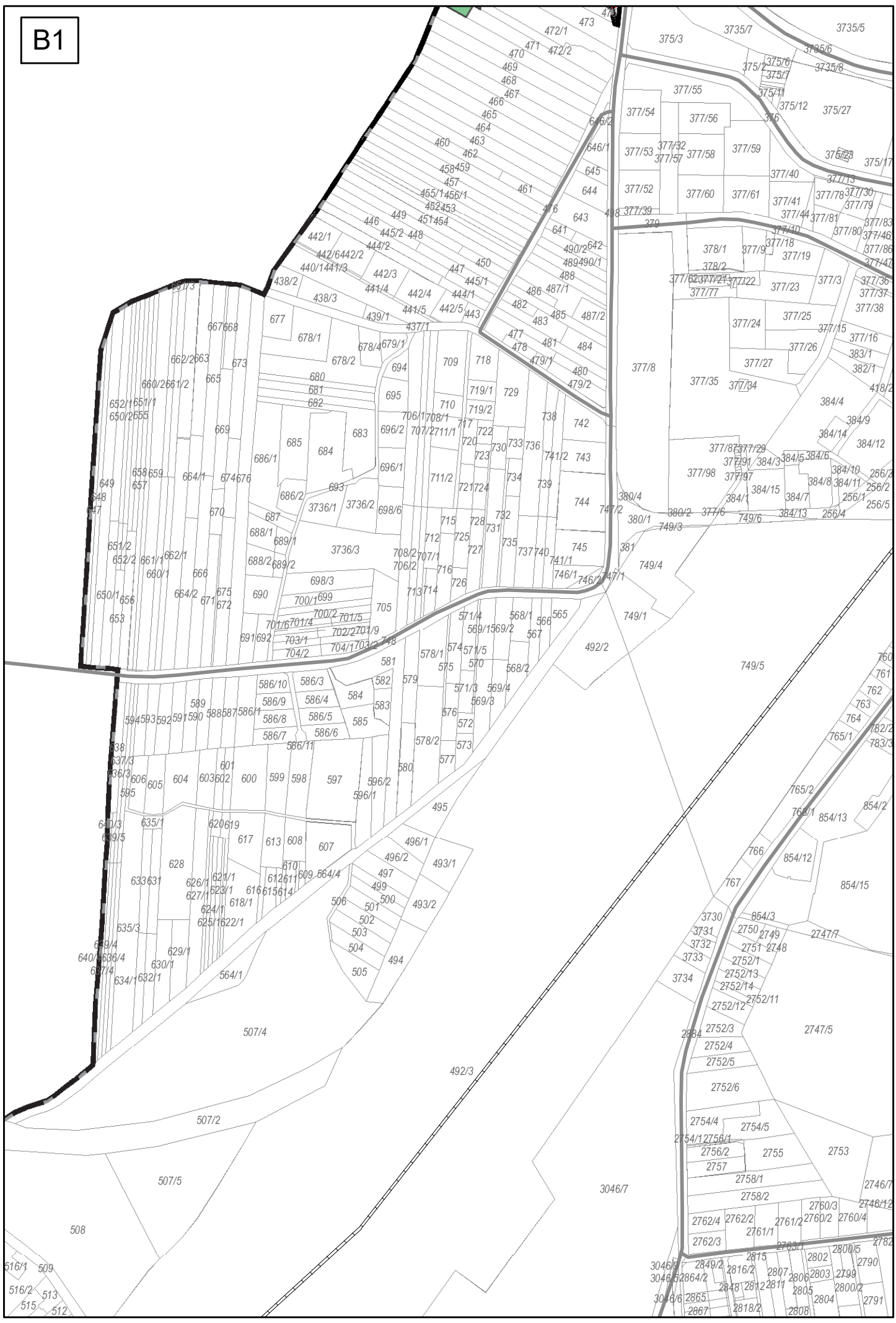
A1



A2



B1



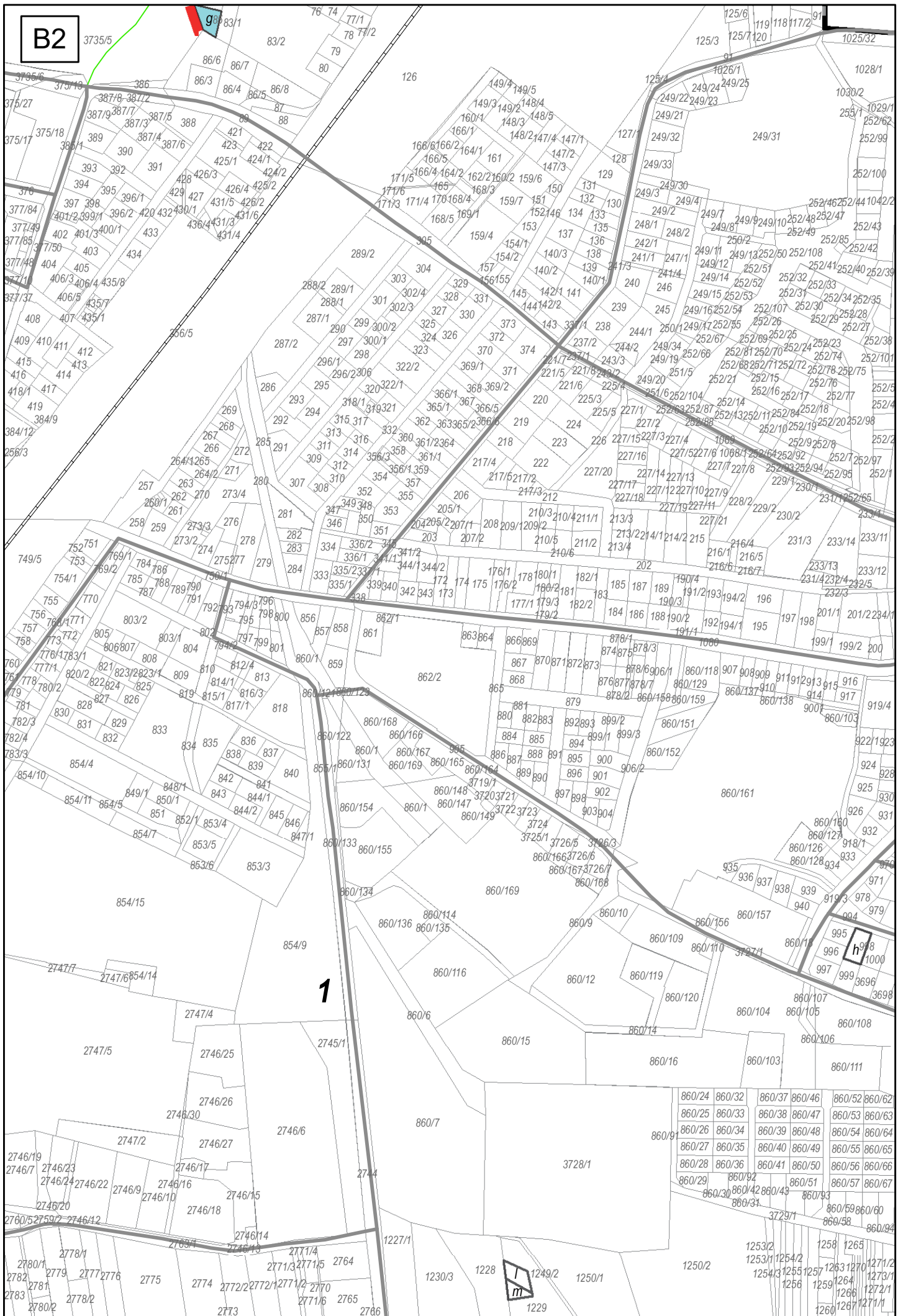
B2

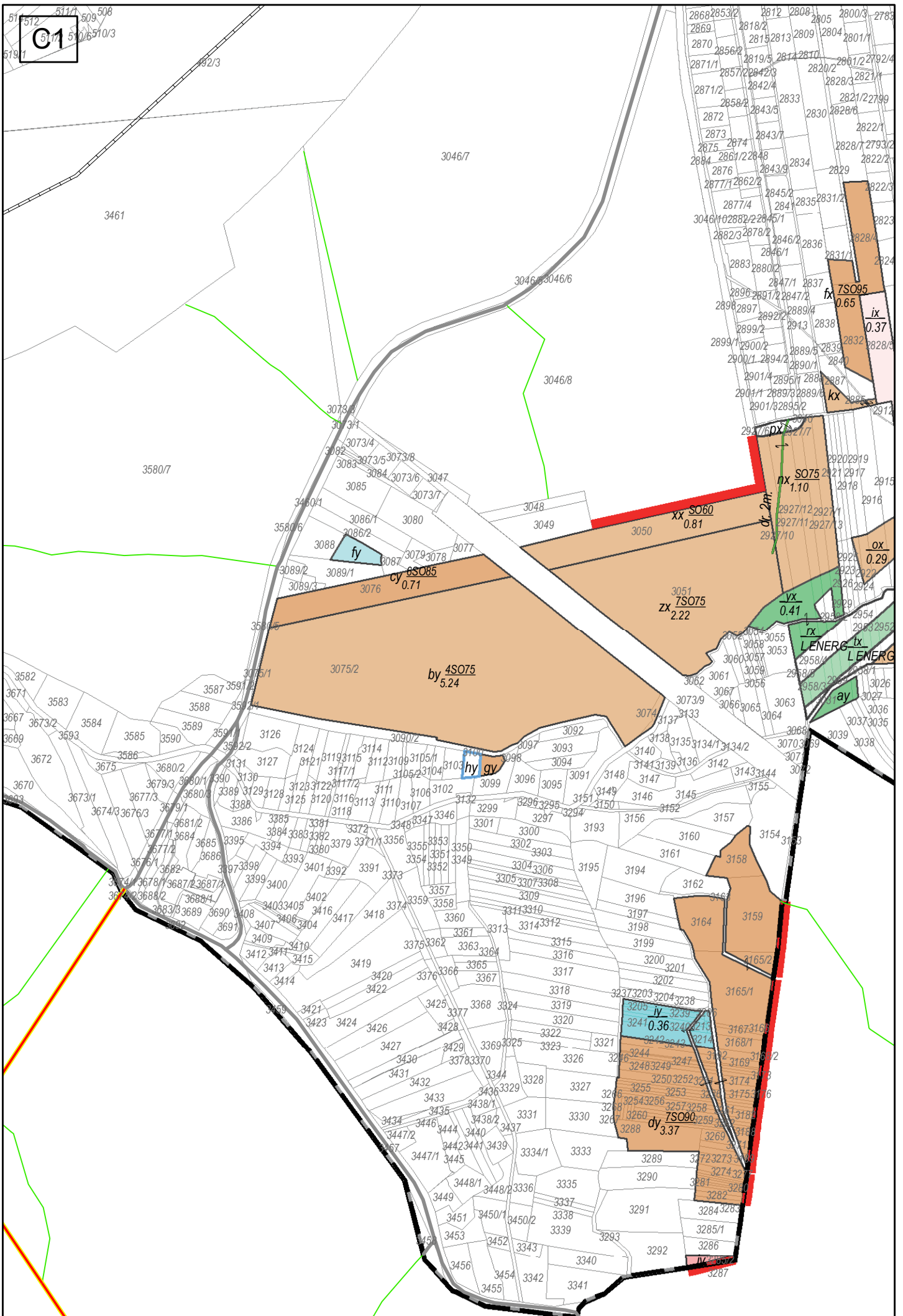
9

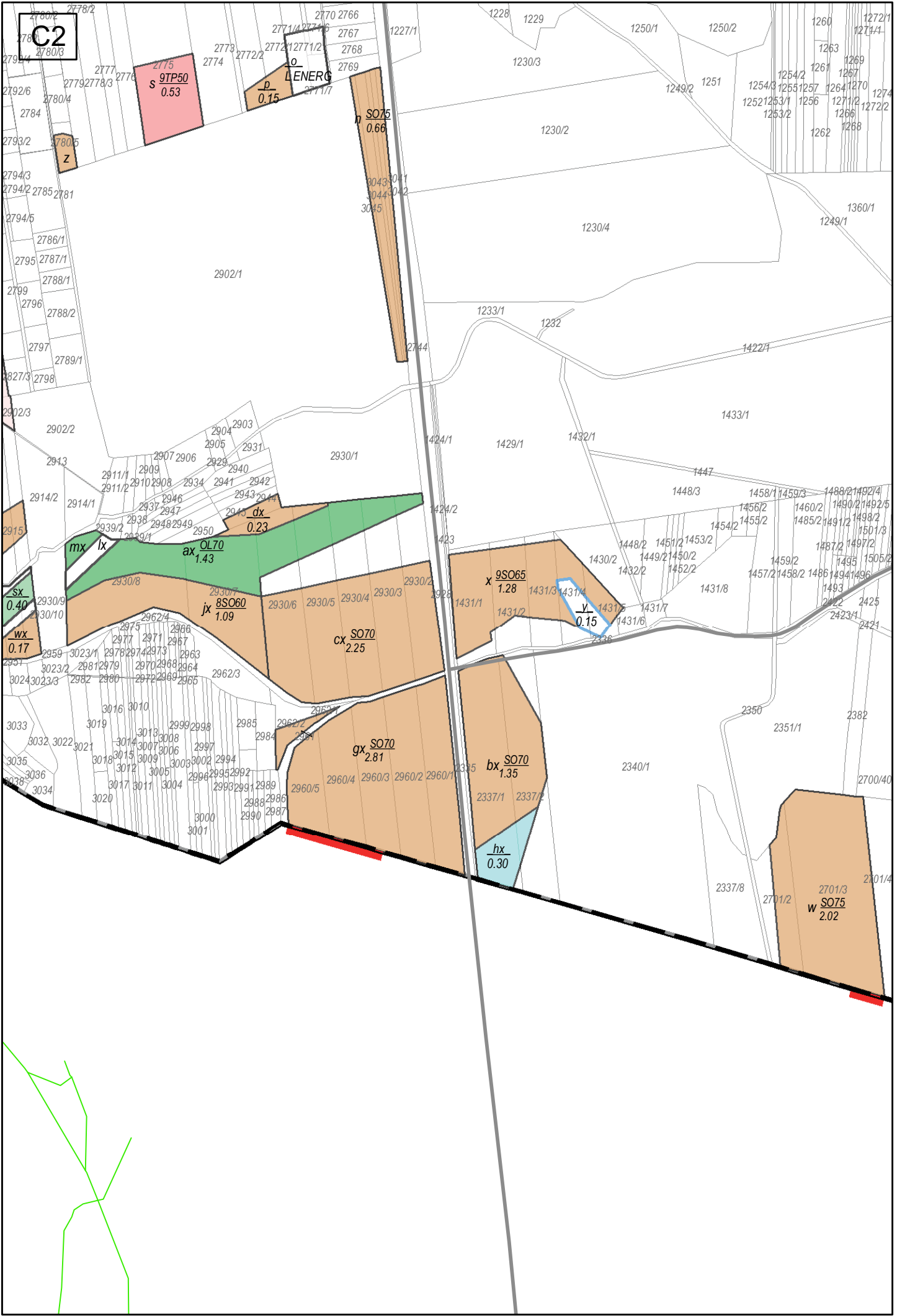
1

h

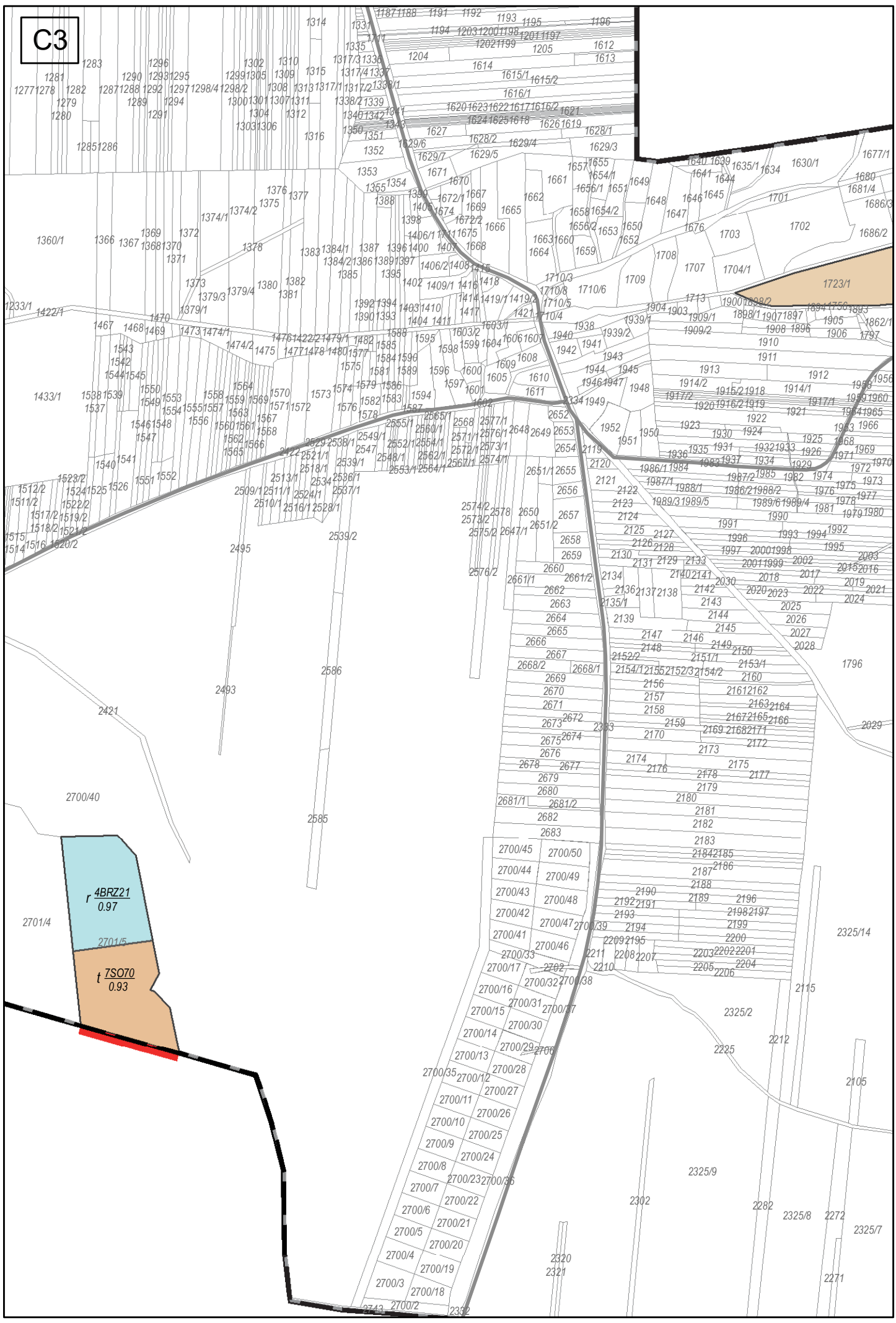
m







C3



4BRZ21
0.97

7SO70
0.93

2701/4

2701/5

2700/45

2700/44

2700/43

2700/42

2700/41

2700/33

2700/17

2700/16

2700/15

2700/14

2700/13

2700/35

2700/12

2700/11

2700/10

2700/9

2700/8

2700/7

2700/6

2700/5

2700/4

2700/3

2700/50

2700/49

2700/48

2700/47

2700/46

2700/38

2700/32

2700/31

2700/30

2700/29

2700/28

2700/27

2700/26

2700/25

2700/24

2700/23

2700/22

2700/21

2700/20

2700/19

2700/18

2700/2

2190

2192

2193

2194

2195

2209

2211

2210

2207

2208

2206

2205

2204

2203

2202

2201

2200

2199

2198

2197

2196

2189

2188

2186

2185

2184

2183

2182

2181

2180

2179

2178

2177

2176

2175

2174

2173

2172

2171

2168

2167

2166

2165

2164

2163

2162

2161

2159

2158

2157

2156

2155

2154

2153

2152

2151

2150

2149

2148

2147

2146

2145

2144

2143

2142

2141

2140

2139

2138

2137

2136

2135

2134

2133

2132

2131

2130

2129

2128

2127

2126

2125

2124

2123

2122

2121

2120

2119

2118

2117

2116

2115

2114

2113

2112

2111

2110

2109

2108

2107

2106

2105

2104

2103

2102

2101

2100

2099

2098

2097

2096

2095

2094

2093

2092

2091

2090

2089

2088

2087

2086

2085

2084

2083

2082

2081

2080

2079

2078

2077

2076

2075

2074

2073

2072

2071

2070

2069

2068

2067

2066

2065

2064

2063

2062

2061

2060

2059

2058

2057

2056

2055

2054

2053

2052

2051

2050

2049

2048

2047

2046

2045

2044

2043

2042

2041

2040

2039

2038

2037

2036

2035

2034

2033

2032

2031

2030

2029

2028

2027

2026

2025

2024

2023

2022

2021

2020

2019

2018

2017

2016

2015

2014

2013

2012

2011

2010

2009

2008

2007

2006

2005

2004

2003

2002

2001

2000

1999

1998

1997

1996

1995

1994

1993

1992

1991

1990

1989

1988

1987

1986

1985

1984

1983

1982

1981

1980

1979

1978

1977

1976

1975

1974

1973

1972

1971

1970

1969

1968

1967

1966

1965

1964

1963

1962

1961

1960

1959

1958

1957

C4

