

ATLAS MAPY GOSPODARCZO-PRZEGLĄDOWEJ DRZEWOSTANÓW

DLA LASÓW NIESTANOWIĄCYCH WŁASNOŚCI SKARBU PAŃSTWA
NALEŻĄCYCH DO OSÓB FIZYCZNYCH I WSPÓLNOT GRUNTOWYCH

według stanu na dzień

10 lutego 2021 r.

Obręb ewidencyjny

WYSOKA

Powierzchnia opracowania: 26,0253 ha

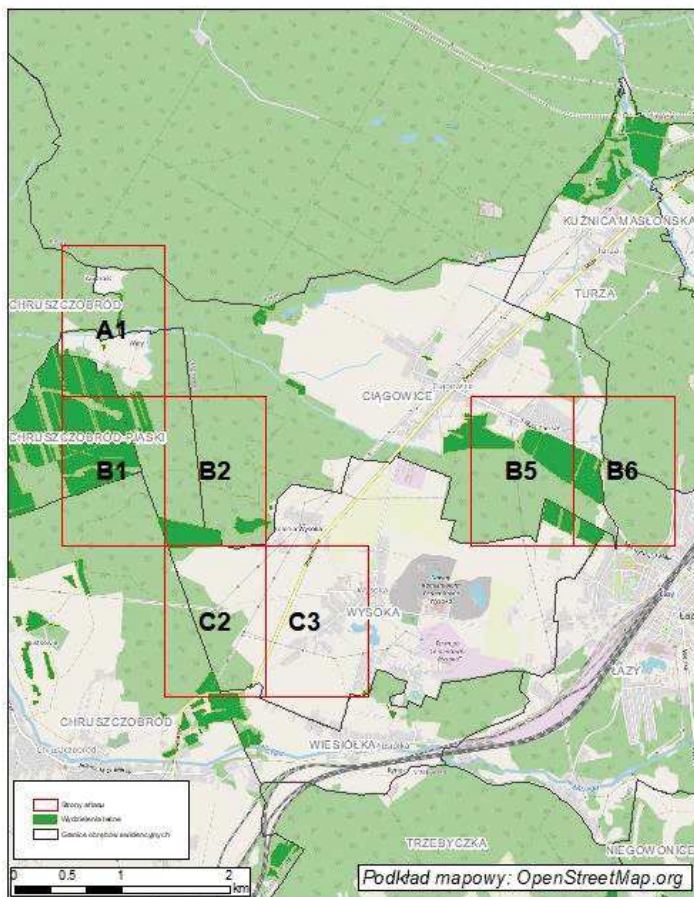
dane ewidencyjne aktualne na dzień 10 października 2020 r.

województwo śląskie
powiat zawierciański
gmina Łazy
nadleśnictwo Siewierz



WFOŚiGW w KATOWICACH





Legenda Atlasu:

- | | | | |
|--|-------------------------------------------------------|--|----------------------------------------------|
| | Granica oddziału | | Granice kompleksów od lasów innej własności |
| | Granica pododdziału | | Granice współwłasności z inną własnością |
| | Granica działek ewidencyjnych | | Granice gruntów przeznaczonych do zalesienia |
| | Granica powierzchni niestanowiących wyłączenia (PNSW) | | Kasownik |
| | Tory kolejowe | | Osobliwości przyrodnicze punktowe |
| | Droga leśna | | Osobliwości przyrodnicze powierzchniowe |
| | Droga publiczna | | Opis oddziału |
| | Ciek | | Opis pododdziału |
| | Linia energetyczna, telekomunikacyjna, rurociąg | | Opis pododdziału z lasami poza ewidencja |
| | Pozostałe obiekty liniowe | | |
| | Dojazdy pożarowe | | |
| | Punkt czerpania wody | | |
| | Hdrant | | |

Grunty leśne zalesione

grunty leśne niezalesione	klasa wieku	od 21 lat do wieku rełności	rełne i starsze	
				sosna (SO), modrzew (MD)
				świerk (ŚW)
				jodła (JD), daglezwia (DG)
				dąb (DB)
				buk (BK), grab (GB)
				klon (KL), jesion (JS), wiąz (WZ), czereśnia (CZR.P)
				olsza (OL)
				brzoza (BRZ), akacja (AK)
				topola (TP), osika (OS), lipa (LP), wierzba (WB)
				Pozostałe grunty leśne

SKALA 1:5000

UKŁAD WSPÓŁRZĘDNYCH PUWG-1992

Wykonał: Maciej Sarnowski
Sprawdził: Maciej Lewandowski



A1

Grunty obrębu
CHRUSZCZÓBRÓD

Grunty obrębu
CIĄGOWICE

Grunty obrębu
CHRUSZCZÓBRÓD-PIASKI



B1

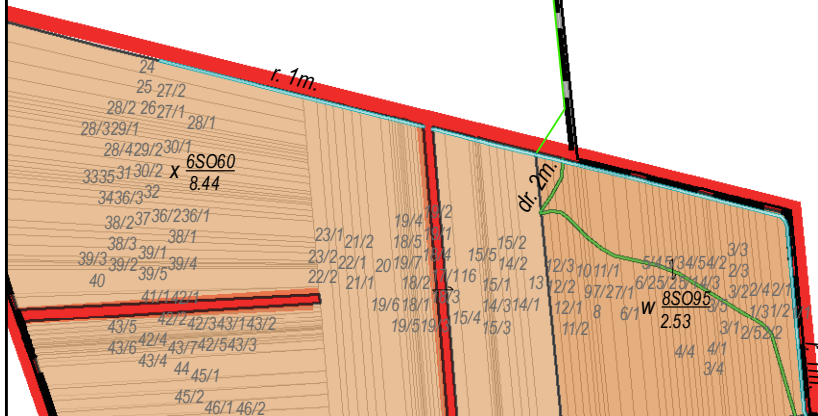
Grunty obrębu
CHRUSZCZÓBRÓD-PIASKI

Grunty obrębu
CHRUSZCZÓBRÓD



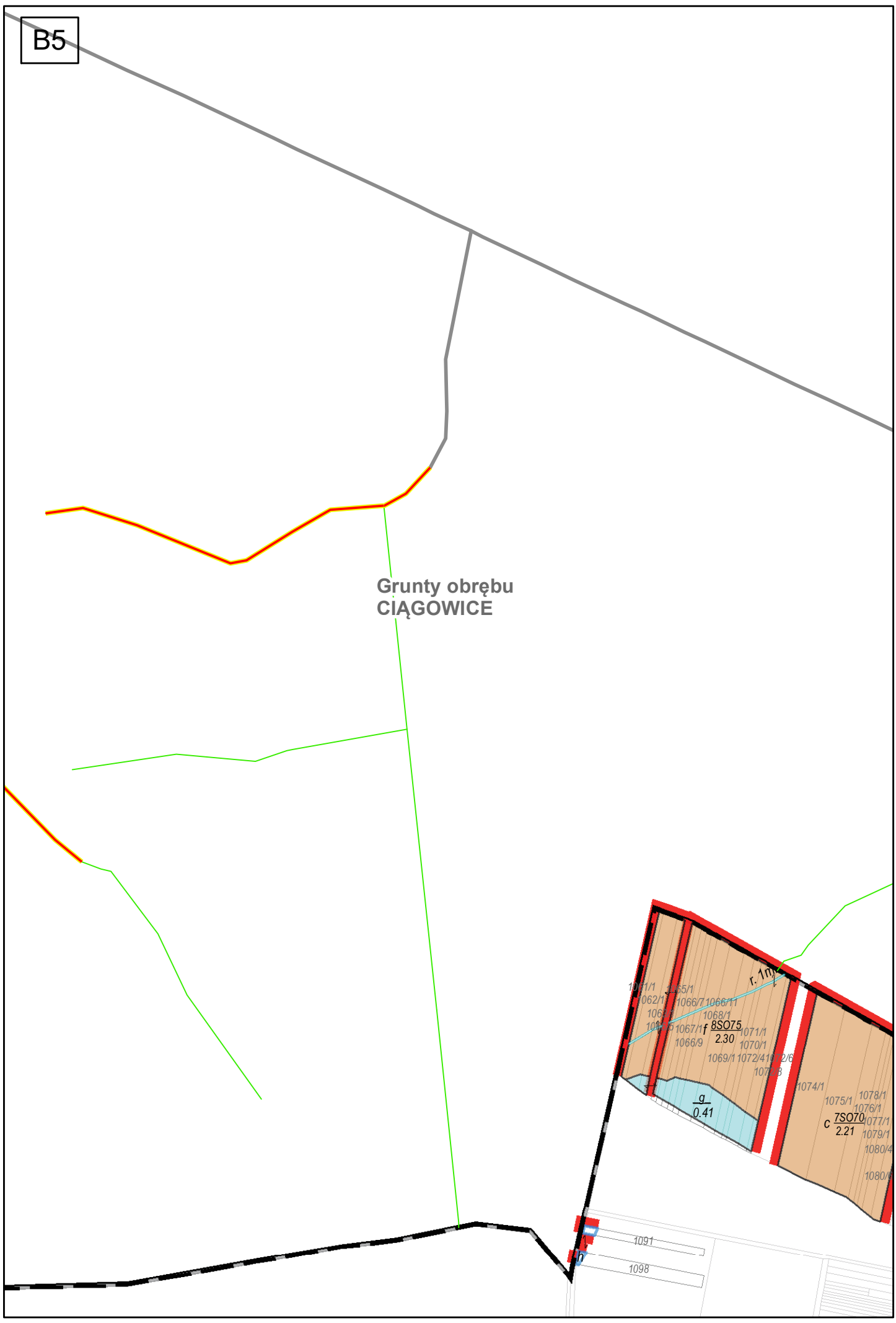
B2

Grunty obrębu
CIAĞOWICE



B5

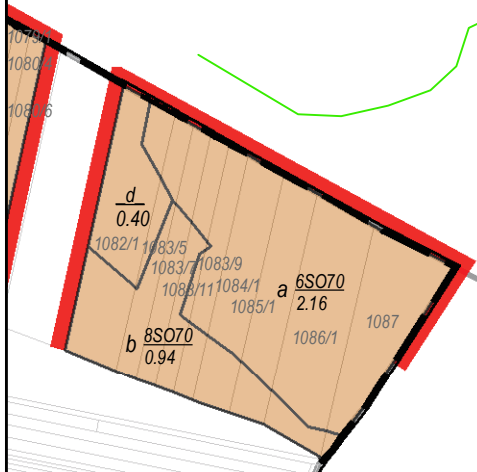
Grunty obrębu
CIĄGOWICE



B6

Grunty obrębu
TURZA

Grunty obrębu
CIĄGOWICE



6/1 47/1 47/2 23/2 21/2/20 18/1 16 15/4 19

C2

**Grunty obrębu
CIĄGOWICE**

**Grunty obrębu
CHRUSZCZOBÓD**

**Grunty obrębu
WIEŚIÓŁKA**



C3

1

Grunty obrębu
WIEŚIÓŁKA

