

ATLAS MAPY GOSPODARCZO-PRZEGLĄDOWEJ DRZEWOSTANÓW

DLA LASÓW NIESTANOWIĄCYCH WŁASNOŚCI SKARBU PAŃSTWA
NALEŻĄCYCH DO OSÓB FIZYCZNYCH I WSPÓLNOT GRUNTOWYCH

według stanu na dzień

10 lutego 2021 r.

Obręb ewidencyjny

NIEGOWONICZKI

Powierzchnia opracowania: 110,2427 ha

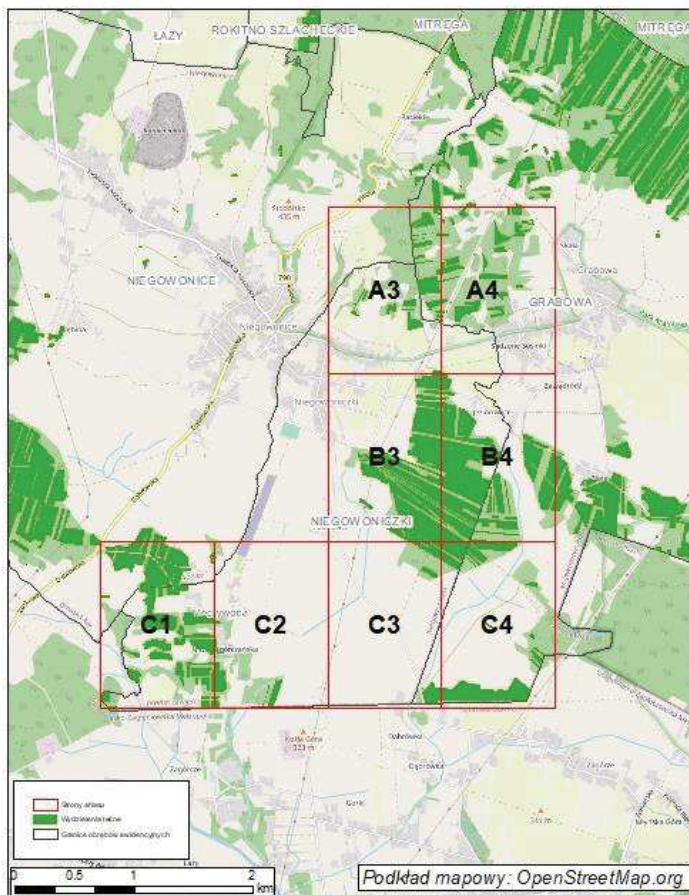
dane ewidencyjne aktualne na dzień 10 października 2020 r.

województwo śląskie
powiat zawierciański
gmina Łazy
nadleśnictwo Siewierz



WFOŚiGW w KATOWICACH





Legenda Atlasu:

- | | | | |
|--|---|-------------------------------|--|
| | Granica oddziału | | Granice kompleksów od lasów innej własności |
| | Granica pododdziału | | Granice współwłasności z inną własnością |
| | Granica działek ewidencyjnych | | Granice gruntów przeznaczonych do zalesienia |
| | Granica powierzchni niestanowiących wyłączenia (PNSW) | | Kasownik |
| | Tory kolejowe | | Osobliwości przyrodnicze punktowe |
| | Droga leśna | | Osobliwości przyrodnicze powierzchniowe |
| | Droga publiczna | 46 | Opis oddziału |
| | Ciek | a $\frac{68055}{5.76}$ | Opis pododdziału |
| | Linia energetyczna, telekomunikacyjna, rurociąg | d $\frac{75095}{2.84}$ | Opis pododdziału z lasami poza ewidencją |
| | Pozostałe obiekty liniowe | | |
| | Dojazdy pożarowe | | |
| | Punkt czerpania wody | | |
| | Hdrant | | |

Grunty leśne zalesione

grunty leśne niezalesione	klasa wieku	od 21 lat do wieku rełności	rełne i starsze	
				sosna (SO), modrzew (MD)
				świerk (ŚW)
				jodła (JD), daglezwia (DG)
				dąb (DB)
				buk (BK), grab (GB)
				klon (KL), jesion (JS), wiąz (WZ), czereśnia (CZR.P)
				olsza (OL)
				brzoza (BRZ), akacja (AK)
				topola (TP), osika (OS), lipa (LP), wierzb (WB)
				Pozostałe grunty leśne

SKALA 1:5000

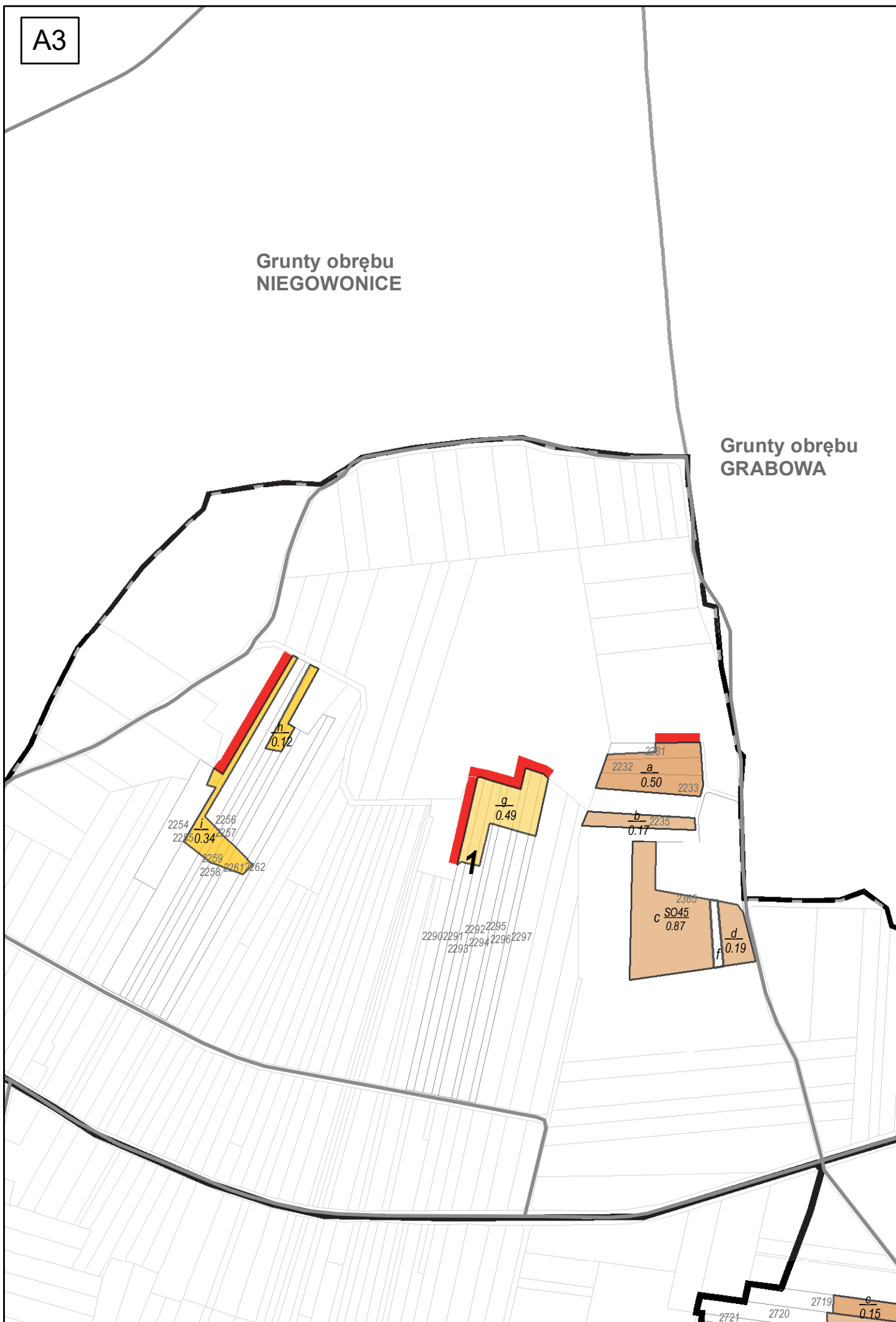
UKŁAD WSPÓŁRZĘDNYCH PUWG-1992

Wykonał: Maciej Sarnowski
Sprawdził: Maciej Lewandowski



Grunty obrębu
NIEGOWONICE

Grunty obrębu
GRABOWA



2254
2255
2256
2257
2259
2258
2261
2262
i
0.34

n
0.12

g
0.49
1

2290
2291
2294
2296
2297
2298
2292
2295

2231
2232
a
0.50
2233
b
0.17
2235

2365
c SO45
0.87
d
0.19
f

2721
2720
2719
e
0.15

Grunty obrębu
GRABOWA

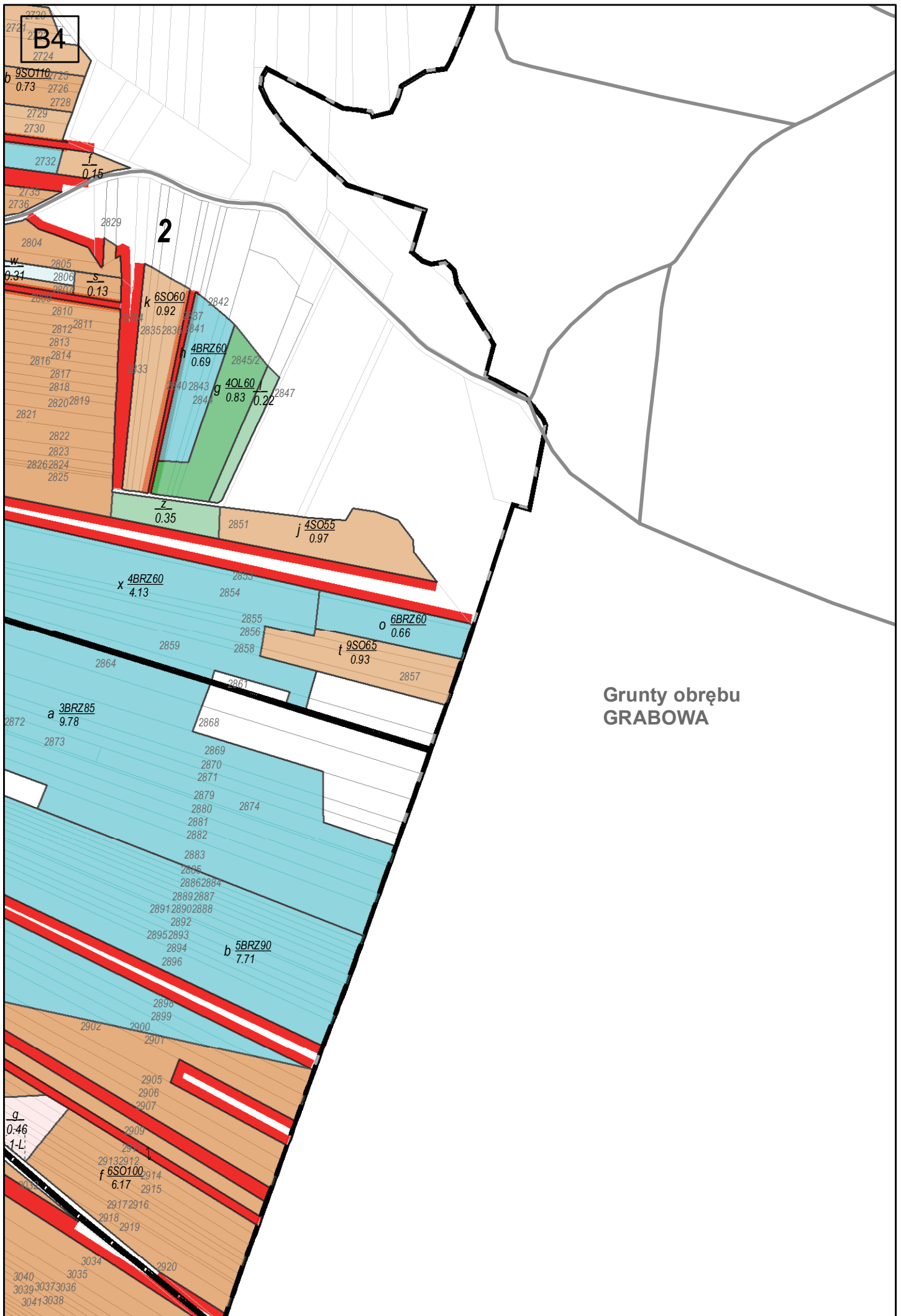


B3

3

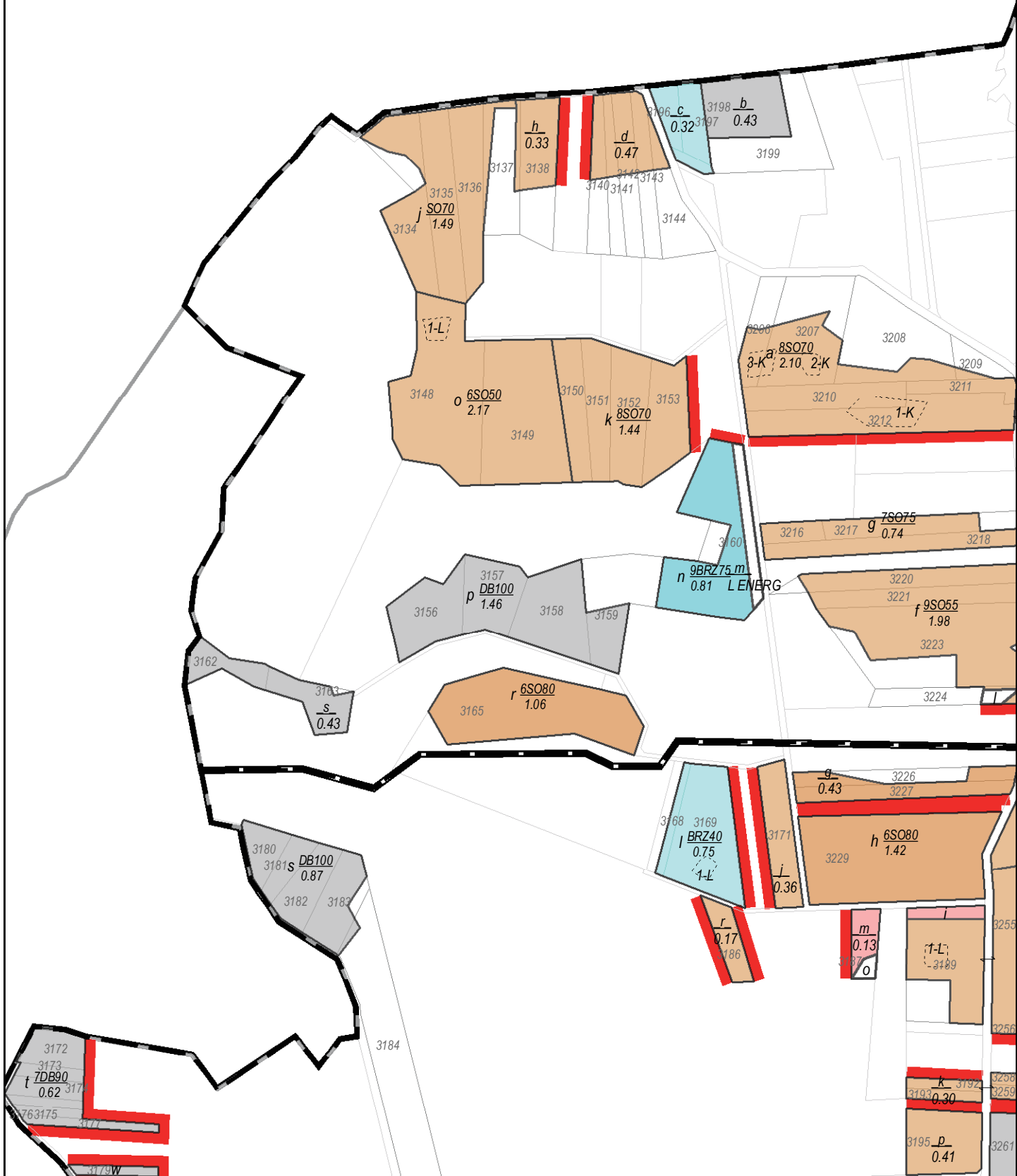


2722 2721 a 7SO6 1.28
 2724
 2725
 2726
 d SO55 1.20 2727 2728
 2730
 2732 i 5BRZ7 0.55
 ax 0.24 2735 n SO100 0.73
 2736
 dx 2804 m SO105 0.85
 r 0.40 2805 2806 2807
 2809
 2810
 2812 2811
 2813
 2815 2814 2816 p SO95 7.47
 2817
 2818
 2820 2819
 2821
 2822
 2823
 2826 2824
 2825 2851
 2854 cx 7SO95 2.00
 2855
 2857 2856
 2859
 u 0.40 2861
 2863
 2864
 2868
 2869
 2876
 2878
 2882
 2883
 2885 2884
 2889 2886
 2891 2890 2887
 2893 2892 2888
 2894
 2895 2896
 2896
 2900 2899
 2901
 2905 2906 c 4BRZ85 7.02
 2909 3007
 2911
 2912
 2913
 2914
 2915
 2916
 2917
 2918
 3017
 3018
 3019
 3020
 3016 r 0.38
 3021 p 6SO55 1.34
 1-L
 3056 3055 j 6SO100 1.17
 3057
 3060
 3059 3058
 3042 3041
 3043 3044 a 7SO100 10.18
 3045 3043
 3048 3050 3047
 3051 3049
 3052



Grunty obrębu
GRABOWA

Grunty obrębu NIEGOWONICE



C2

Grunty obrębu
NIEGOWONICE

5

6

3237
3238

3217
3218

3220

3221

3223

3272 250

3253
3254

d SO60
0.53

3255

f 6SO60
2.49

3256

3258
3259

3261
n
0.40

a 8SO40
0.83

b
0.18

c
0.29

3284 3285 3286

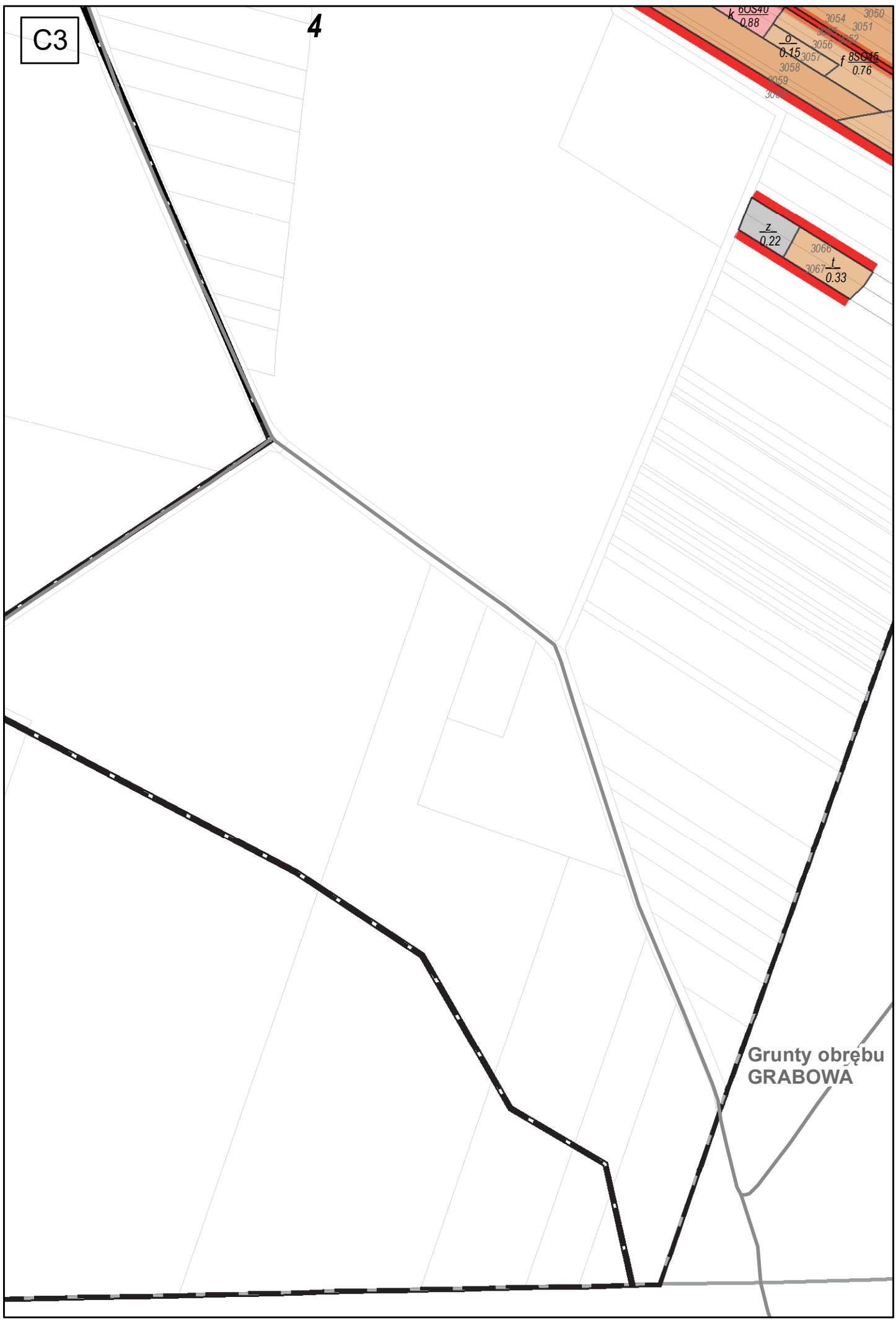
C3

4

0.88
0.15
0.76
3054
3051
3052
3056
3057
3058
3059
3060
f 85045
0

z
0.22
3066
3067
t
0.33

Grunty obrębu GRABOWA



C4

30353036

3042 3039 3036

3044 3041 3040 3037

3046 3038

3048 3047 3045 3043

3050 3049

3051

3052

3053 3054

3056

3057

3058 | 5SO30

3059 0.56

3060

n 8SO30
0.61

3066

3067

Grunty obrębu
GRABOWA