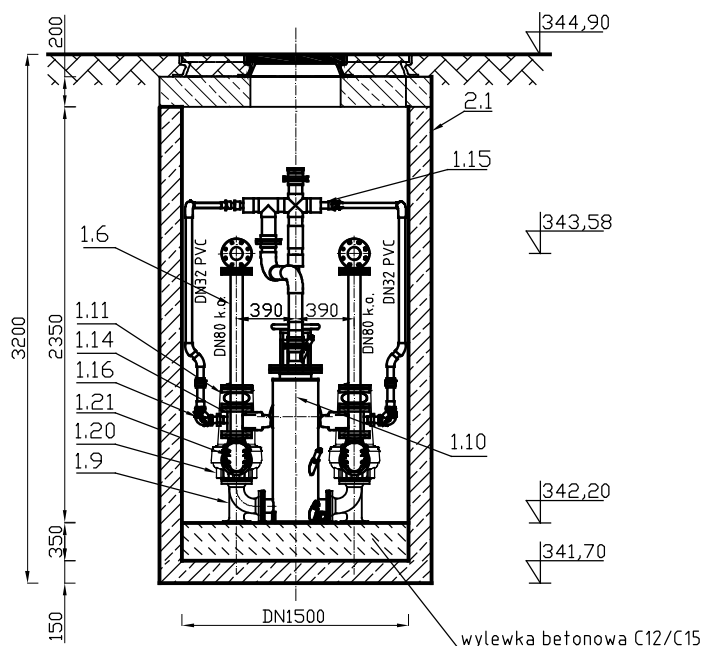


# C-C



EDP 02 DN1500.300.200.80.80		
OBIEKT	NR	NAZWA ELEMENTU
PRZEPOMPOWNI EDP		
1	1.1	Rura PE DN90x5,4
	1.2	Zasuwa kołnierzowa krótka DN80
	1.3	Trójnik 2xDN80/DN80
	1.4	Rura DN80
	1.5	Kolano 90 DN80
	1.6	Pion tłoczny DN80
	1.7	-----
	1.8	Zespół trójnika
	1.9	Kolano 90°, DN80 ze stopką N
	1.10	Zbiornik rozdzielczy DN300
	1.11	Łącznik amortyzacyjny kołnierzowy DN80
	1.12	Pompka odwadniająca
	1.13	Odpowietrzenie PVC DN110 SN8
	1.14	Zasuwa klinowa DN80 z kółkiem
	1.15	System odpowietrzający
	1.16	Zawór zwrotny Szuster system ESK01 DN32
	1.17	Wylot spustowy
	1.18	Przeście szczelne
	1.19	Rura odpowietrzająca DN90
	1.20	Pompa XFP 80C VX 50HZ
	1.21	Zawór zwrotny Szuster system ESK11 DN80
	1.22	Zasuwa nożowa
	1.23	Rura napływowa
	1.24	Rura odpowietrzająca pompę DN32 PVC klej.
	1.25	Rura DN32 PVC do pompki odwadniającej
	1.26	Odpowietrzenie PVC DN160 SN8
	1.27	Uszczelnienie typu GP (Dz146/Dw88,9)
SUCHA KOMORA PRZEPOMPOWNI		
2	2.1	Zbiornik przepompowni DN1500, Hc=3500
	2.2	Studzienka DN300x250
	2.3	Uszczelnienie typu RTR DN80
	2.4	Łącze szczelne pod rurę PVC DXXX
	2.5	Drabina
	2.6	Wentylator nawiewny DN100
	2.7	Rura wentylacyjna DN100
	2.8	Kominek wentylacyjny DN100
	2.9	Zawias pokrywy DN1500
	2.10	Pokrywa studni
	2.11	Kominek wentylacyjny DN100
	2.12	Uchwyt zewnętrzny do drabiny
ZBIORNIK RETENCYJNY		
3	3.1	Rura DN315
	3.2	Rura PVC DN200 SN8
	3.3	Studnia beton, DN1200
	3.4	Właz żeliwny DN600 ciężki
	3.5	Zasuwa miękkouszczelniona kołnierzowa
	3.6	Sztyca do zasuw z obudową
	3.7	Skrzynka do zasuw
	3.8	Króciec FW
	3.9	Przewód gravitacyjny
4	4.1	Fundament pod szafę sterowniczą
	4.2	Szafa sterownicza
	4.3	Rura na kable PEHD, Arot, DN110
	4.4	Fundament pod żurawia z podstawą typu H
	4.5	Żuraw z podstawą typu H

Nazwa i adres obiektu budowlanego:

BUDOWA SIECI KANALIZACJI SANITARNEJ WRAZ  
PRZYŁĄCZAMI DO POSESJI ORAZ POMPOWNIĄ ŚCIEKÓW  
W UL. SZOSTKA W ŁAZACH

**=ECON=** Marek Michalczyk  
25-237 KIELCE ul.Klimeckiego 10  
tel./fax (0-41) 361-92-16

	Imię i Nazwisko:	Nr upr.:	Data:	Podpis:	Stadium:	Nr rys:
Projektował:	M.MICHALCZYK	SWK0050/POOS/05	03.2022		PB	3.2
Opracował:	M.WÓJCICKI		03.2022		Branża:	Skala:
Sprawdził:	L. STRZAŁKA	KL197/87	03.2022		SANIT	

Przedmiot rysunku:

Przepompownia P10 karta pompowni